

DI CASA

 **COLOMBINI CASA**
ITALIAN DESIGN, DESIGNED FOR YOU

2018



Download now: follow the link in your store or frame the QR code directly using your Smartphone.

Scaricala subito: segui il link nel tuo store o inquadra il Qr Code direttamente con il tuo Smartphone.



Browse and open the multimedia contents using your smartphone.
Sforgia e accedi ai contenuti multimediali con il tuo smartphone.



DESIGN
ITALIANO



Italian design, designed for you



Our idea of home has always been characterised by notions of Italian style, quality and flexibility. With the aim of creating the perfect atmosphere in every home, our adventure began more than 50 years ago when a group of furniture craftsmen ventured into the industrial sector with the aim of making Italian design accessible to all. Hence the birth of our collections: kids' bedrooms, kitchens and more, bedroom, living and sofa ranges and accessories. Entering homes throughout the world with a concept characterised by Italian design and quality has forever been our dream and remains so to this day, reflected by the number of Stores located worldwide. Today, more than ever before, our evolution has allowed us to guarantee a broad and flexible range of proposals where the synergy between materials, finishes and colours becomes the *fil rouge* guaranteeing a coordinated, yet highly personalised furniture project for the entire home. It's called Family Line and allows us to keep being original, leaders and at the same time competitive. It's nice to think that so many people call our project "home", every day.

Nella nostra idea di casa ci sono sempre stati attributi come italianità, qualità e flessibilità. Con l'obiettivo di garantire ad ognuno il proprio ambiente ideale, la nostra avventura è cominciata più di 50 anni fa quando degli artigiani dell'arredo hanno scelto di aprirsi all'industrializzazione per rendere più accessibile e fruibile a tutti il design italiano. Sono nate così tutte le nostre collezioni: quella delle camerette, quella delle cucine e ancora, le proposte della zona notte, dei living e dei sofà, i complementi. Entrare nelle case di tutto il mondo con un concept caratterizzato da design e qualità italiana è stato il nostro sogno da sempre e lo è anche oggi tanto che i nostri Stores sono quasi ovunque. Oggi in particolare la nostra evoluzione ci permette di garantire una gamma di proposte ampia e flessibile dove le sinergie tra materiali, finiture e cromie, diventano il fil rouge che assicura un progetto di arredo coordinato e allo stesso tempo molto personalizzabile per tutta la casa. Si chiama Family Line e ci permette di restare originali, autoriali e allo stesso tempo competitivi. È bello pensare che il nostro progetto, ogni giorno, tantissime persone lo chiamano "casa".

Emanuel Colombini
A. D.

Index

OUR HOMES	THE SPECIALS	
Le nostre case	Gli speciali	
32 KITCHEN	4 New Colombini Casa app. Mobile? Let's go!	116 How many possibilities do I have? Infinity!
34 Lungomare	Nuova app Colombini Casa. Mobile? Let's go!	Quante possibilità ho? Infinity!
38 Riviera	6 We design your dream home together in our Stores	130 Complete your living area with... idea!
42 Paragon	Nei nostri Store progettiamo insieme la tua casa dei sogni	Completa il tuo living con... Idea!
46 Isla	8 In every part of the world, our home is the best part of us	132 A beautiful trend: nature in the living room
50 Talea	In ogni parte del mondo, la casa è la nostra parte migliore	Un bellissimo trend: il verde in soggiorno
54 Essenza	10 Our designer	Choose, personalize and... good night!
58 Pura	I nostri designer	Sceglilo, personalizzalo e... Buonanotte!
60 Linea	14 Kitchen special	154 More than a wardrobe: it's Flexo!
62 Opera	Speciale cucina	Più di un armadio: è Flexo!
66 Sinfonia	18 A home that is all ours, is a home that is all yours	162 Complete your bedroom with... idea!
72 Mida	Una casa tutta nostra è una casa tutta tua	Completa la tua camera con... Idea!
82 LIVING	36 New domestic landscapes	164 Yes to nature even in the bedroom!
84 Fusion M	Nuovi panorami domestici	Sì al verde anche in camera da letto!
90 Martin	68 Romanticism never goes out of fashion	184 Click: space saving furniture
92 Floyd	Il romanticismo non passa mai di moda	Click: l'arredo salvaspazio
94 Bloom	70 A classic solution in a loft: who would have said?	186 Each person is demanding in their own way, teens even more!
100 Luce	Un classico in un loft: chi l'avrebbe mai detto?	Ognuno è esigente a modo suo, i ragazzi ancor di più!
110 Infinity	74 Feeling at home, always	194 Complete your bedroom with... idea!
120 Golf	Sentirsi a casa, sempre	Completa la cameretta con... idea!
124 Arcadia	78 Complete your kitchen with... idea!	196 Plants... for sweet dreams!
134 NIGHT	Completa la tua cucina con... idea!	Le piante... per fare sogni d'oro!
136 Sogno	80 A greener kitchen	198 We are distributed in 99 countries
150 Golf	Una cucina più green	Siamo distribuiti in 99 paesi
158 Arcadia	86 Choose only the best for your relaxation and your eyes!	
166 TEEN & KIDS	Scegli il meglio, per il tuo relax e i tuoi occhi!	
168 Golf	88 Five movement mechanisms for your satisfaction!	
188 Arcadia	Cinque meccanismi di movimento per accontentarti sempre!	
	96 With Bloom, you're the designer	
	Con Bloom il designer sei tu	

10 OUR DESIGNER

I NOSTRI DESIGNER

14 KITCHEN SPECIAL

Ergonomics means design for well-being

SPECIALE CUCINA
Ergonomia significa design per il benessere

18 A HOME THAT IS ALL OURS, IS A HOME THAT IS ALL YOURS

UNA CASA TUTTA NOSTRA È UNA CASA TUTTA TUA



32 KITCHEN



82 LIVING



134 NIGHT



166 TEEN & KIDS

NEW COLOMBINI CASA APP. MOBILE? LET'S GO!

Starting today, our world is also an app! More accessible, faster and filled with novelties.

Download the new Colombini Casa App and with a simple click you can:

- **Browse all our furniture catalogues**
- **Watch informative videos about products and the company**
- **Be notified of the latest novelties in real time**
- **Browse through a section containing additional contents using the Image Scans in this magazine**
- **Access a practical Store Locator to find the Colombini Casa store closest to you**
- **Contact the company directly to request information**

*NUOVA APP COLOMBINI CASA.
MOBILE? LET'S GO!*

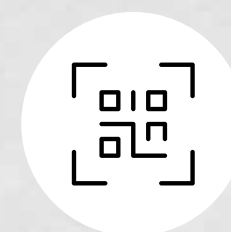
Da oggi, il nostro mondo è anche su app! Più accessibile, più veloce e pieno di novità.

Scarica la nuova App Colombini casa e basterà un click per:

- *Sfogliare i cataloghi di tutti i nostri arredi*
- *Guardare video di approfondimento su prodotti e azienda*
- *Scoprire in tempo reale le ultime novità*
- *Navigare una sezione di contenuti aggiuntivi attraverso le Scan Image che trovi in questo magazine*
- *Accedere ad un pratico Store Locator per cercare il punto vendita Colombini Casa più vicino*
- *Avere contatto diretto con l'azienda per la richiesta di informazioni*

Browse the magazine, scan the QR code and view the product details

Sfoggia il magazine, scansiona il QR code e accedi all'approfondimento sul prodotto



Frame the image indicated by this icon and discover the multimedia contents

Inquadra le immagini contrassegnate con questa icona e scopri il contenuto multimediale



Download now: follow the link in your store or frame the QR code directly using your Smartphone.



Scaricala subito: segui il link nel tuo store o inquadra il Qr Code direttamente con il tuo Smartphone.



WE DESIGN YOUR DREAM HOME TOGETHER IN OUR STORES

We suggest a look that is closest to your own taste by taking a pleasant journey through our catalogues, discover the many models of our range and allow to be told about the wide abreast of trends and technologies. This will be another fundamental moment in you purchase decision. Also: wide choice of components, customized design, photorealistic simulation with our graphic design software: in our stores you can find all the tools and skills to ensure the best choice and avoid unexpected disappointments.

NEI NOSTRI STORE PROGETTIAMO INSIEME LA TUA CASA DEI SOGNI

Un suggerimento verso il look più vicino ai tuoi gusti sarà un piacevole viaggio attraverso i nostri cataloghi alla scoperta dei tanti modelli della gamma.

E ancora: scelta della modulistica, progetto su misura, simulazione fotorealistica con il nostro software di progettazione grafica: nei nostri punti vendita trovi tutti gli strumenti e le competenze per assicurarti la scelta migliore ed evitare brutte sorprese.

 COLOMBINI CASA

Complete and detailed informative materials

Materiale informativo completo e dettagliato



A prepared and available design team

Un team di progettazione preparato e disponibile



Advanced graphic design software for personalized photo-realistic simulations

Un software evoluto di progettazione grafica per simulazioni fotorealistiche personalizzate



Clarity on prices and made to measure quotations

Chiarezza sui prezzi e preventivi costruiti su misura



Guaranteed transport

Trasporto garantito



Professional assembly

Montaggio professionale



After-sales care that starts from the sales point and extends directly to the company

Un'assistenza post vendita che parte dal punto vendita stesso e si estende all'azienda in prima persona



The possibility to make an appointment directly online

Possibilità di fissare un appuntamento direttamente on line



www.colombinicasa.com

IN EVERY PART OF THE WORLD, OUR HOME IS THE BEST PART OF US

Our homes are the interpretation of a complete, tailor-made project: transforming to suit our personal styles, modelled to cater to a broad range of needs, changing and growing together with those living within. This home is Italian at heart: it can be seen in the exclusivity, the quality, the unmistakeable style of those who love beautiful things, those with a passion for things made well.

IN OGNI PARTE DEL MONDO, LA CASA È LA NOSTRA PARTE MIGLIORE

Le nostre case sono l'interpretazione di un progetto completo e cucito su misura: si trasformano secondo i gusti più personali, si modellano in base alle esigenze più diverse, cambiano e crescono insieme a chi le vive. C'è un cuore italiano che batte in queste case: si trova nella ricerca, nella qualità e nello stile inconfondibile di chi ama le cose belle, di chi ha la passione per le cose fatte bene.



14.500

every evening, families dine in one of our kitchens

famiglie ogni sera cenano in una delle nostre cucine

45.000

every night, children dream in one of our bedrooms

bambini sognano ogni notte in una delle nostre camerette



3.500

football matches are watched on our sofas with close friends

partite di calcio sono state guardate sui nostri divani con gli amici più cari



1,500.000

books can be stored in all our bookshelf models lined up

libri possono essere contenuti da tutti i nostri modelli libreria messi in fila



30.000

every night, our bedside tables are lit up by the warm light of an abat-jour

dei nostri comodini ogni sera sono illuminati dalla calda luce una abat-jour

OUR DESIGNER

I NOSTRI DESIGNER

"Contemporary living is experiencing the home environment in a totally personal way."

Matteo Thun & Partners, together with partners Luca Colombo, Herbert Rathmaier and Antonio Rodriguez, develop projects in the field of architecture and design. The firm is made up of a team of 50 professionals including architects, designers and graphic designers.

"L'abitare contemporaneo è vivere il proprio ambiente domestico in modo totalmente personale".

Matteo Thun & Partners con i partner Luca Colombo, Herbert Rathmaier e Antonio Rodriguez sviluppa progetti nei campi dell'architettura e del design. Lo studio è composto da un team di 50 professionisti, tra architetti, designers e graphic designers.



**MATTEO THUN
& PARTNERS**

"Contemporary living is a mix of hedonism, practicality, form and innovation."

Giugiaro Architettura was created in 2003 following an idea by Giorgetto Giugiaro, car designer of the century, and son Fabrizio, the company's chairman and similarly renowned designer. Through their main services in the field of architectural design, styling, industrial design, engineering and prototypes, the firm guarantees cutting-edge style and technology. Fabrizio Giugiaro has always been a successful designer and businessman. Thanks to his many years of experience working alongside his father and on numerous projects in the automotive sector, in 1995 he was nominated as manager of the Italdesign Style and Prototypes Department, contributing to the company's history with his creations. From 2004 until 2014 he was also responsible for running Giugiaro Design, which from 1981 onwards, alongside its parent company, began to develop non-automotive designs. This heritage contributed to the growth of Giugiaro Architettura, an independent company since its founding in the architectural design and development sector, set apart by its offer of innovative services and activities.

"L'abitare contemporaneo è un mix di edonismo, funzionalità, forma e innovazione."

Giugiaro Architettura nasce nel 2003 da un'idea di Giorgetto Giugiaro, car designer del secolo, e del figlio Fabrizio, presidente della società e anch'egli designer di grande fama. Con le principali attività nel campo dei progetti di architettura, styling, design industriale, ingegneria e costruzione di prototipi, garantisce stile e tecnologia d'avanguardia. Fabrizio Giugiaro porta da sempre avanti con successo l'attività di designer e imprenditore. Grazie alla lunga esperienza a fianco del padre e numerosi progetti in campo automobilistico, nel luglio 1995 viene nominato Responsabile del Dipartimento di Stile e Prototipi Italdesign, e le sue creazioni contribuiscono a fare la storia dell'azienda. Dal 2004 al 2014 è anche responsabile della gestione Giugiaro Design, che, a fianco della casa madre, sviluppa dal 1981 progetti di design non-automobilistici. Questo heritage ha contribuito alla crescita di Giugiaro Architettura, società indipendente dalla nascita, nel mondo del design e dello sviluppo architettonico con una costante innovazione nei servizi e attività offerte.



**GIUGIARO
ARCHITETTURA**

"Contemporary living is freedom, intimacy and pleasure, going beyond latest trends. Furniture is our travelling companion, accompanying us throughout long periods of our lives, offering us familiar joy day after day."

In 1986, AD Architettura was founded. The firm boasts a wealth of professional experience in the field of architecture, interior design, art direction and design in the furnishing, consultancy, design and art direction sectors. The firm has also worked on philosophies, identities, product selections and product briefings for some of the most renowned brands in the international scene, even coordinating designer teams. For the Colombini Group, it is responsible for the art direction of "Casa Colombini", its definition and evolution over time in sync with the evolving look of contemporary design and trends.

"L'abitare contemporaneo è libertà, intimità e piacere, oltre ogni moda. I mobili sono dei compagni di viaggio che ci accompagnano per lunghi tratti della nostra vita rilasciandoci giorno dopo giorno il medesimo piacere."

Nel 1986 fonda lo studio AD Architettura. Molte sono le sue esperienze professionali nel campo dell'architettura, interior design, direzione artistica e design nel settore dell'arredamento, consulenze, progettazione e direzione artistica. Per importantissimi Brand del panorama internazionale ha impostato: filosofia, identità, selezione dei prodotti, briefing sul prodotto e coordinamento dei designers. In Colombini Group ha la direzione artistica della "casa Colombini", della sua definizione ed evoluzione nel tempo in funzione del modificarsi dei costumi dell'abitare contemporaneo e dell'evolversi delle tendenze.



**MASSIMO
CASTAGNA**

"Contemporary living is a knowledgeable play on atmospheres, where materials interact with a common living space."

The firm enjoys international recognition for the design of furniture and accessories intended for industrial production, in particular kitchens. The business began in Vicenza in 1984, keeping pace with the industrial sector as a whole, from industrial design to graphic design, from art direction to consultancy and corporate support services, focusing on the design of showrooms for the most important brands in the international market. The firm caters to disabled and elderly people, developing solutions for the visually and hearing-impaired, infants, hospitals and nursing homes.

"L'abitare contemporaneo è un sapiente gioco di atmosfere, dove i materiali incontrano lo spazio di un living diffuso."

Lo studio è conosciuto a livello internazionale nel design di complementi ed arredi destinati alla produzione industriale, ed in particolare di cucine. L'attività inizia a Vicenza nel 1984, affiancando il mondo dell'industria nel suo complesso, dall'industrial design al graphic design, dalla direzione artistica alla consulenza ed affiancamento aziendale, focalizzando la progettazione degli spazi espositivi per i più importanti marchi presenti nel mercato internazionale. Si rivolge al mondo dell'handicap e della terza età attraverso lo sviluppo di arredi destinati ai sordociechi pluriminorati, all'infanzia, agli ospedali e alle case di riposo per anziani.



**ALFREDO
ZENGIARO**

OUR DESIGNER

I NOSTRI DESIGNER

"Contemporary living is multi-tasking."

Vanda Venturi founded CON NOI VENTURI STUDIO in 2003: today the firm provides strategy consultancy services to companies in the design and industrial sector. The firm operates across a number of different fields, ranging from architectural and interior home design to concept development for retail or events. Complementarity and the smooth shift from the design to the worksite ensures an integrated approach, able to adapt to various settings. Every furnishing project is developed with a particular focus on light, materials, practicality and detail. While maintaining a decidedly personal style, each project brings with it a set of unique outcomes, all influenced by the different contexts, places and client choices.

"L'abitare contemporaneo è multitasking."

Vanda Venturi fonda lo studio CON NOI VENTURI STUDIO nel 2003: oggi è consulente strategico per diverse aziende che lavorano nel mondo del design e dell'industria. L'attività dello studio spazia in numerosi settori, dalla progettazione architettonica di case e ambientazioni interne, all'ideazione di concept per retail o eventi. La complementarità e il passaggio di scala che muove dalla progettazione al cantiere, gli consente un'operatività integrata capace di intervenire nelle diverse forme compositive. Ogni progetto d'arredo è sviluppato con cura particolare alla luce, ai materiali, alla funzionalità e ai dettagli. Pur mantenendo una impronta personale, ogni realizzazione porta a risultati sempre diversi, frutto della combinazione degli spunti offerti dal contesto, dal luogo e dai gusti del cliente.



VANDA
VENTURI

"Contemporary living is made-to-measure comfort and style."

Studio Ferriani has more than 25 years' experience in the interior design sector. "We have chosen to specialise in this specific sector, captivated by the world of furniture and interior design, injecting our style into projects viewed from every angle and analysed in the smallest of details, starting from the materials and colours. Our firm is made up of a team of young architects and designers who contribute with their own ideas, offering our projects new impetus and innovation."

"L'abitare contemporaneo è comfort e stile creati a misura, made-to-measure."

Lo Studio Ferriani si occupa da oltre 25 anni di progettazione e design di interni. "Abbiamo scelto di specializzarci in questo settore specifico affascinati dal mondo del mobile e dell'interior design, cercando di portare il nostro stile in progetti visti a tutto tondo e studiati nei minimi particolari, a partire dai materiali e dai colori. Il nostro studio è composto da un team di giovani architetti e designers che contribuiscono con le proprie idee a portare nuovi stimoli ed innovazione all'interno dei nostri progetti."



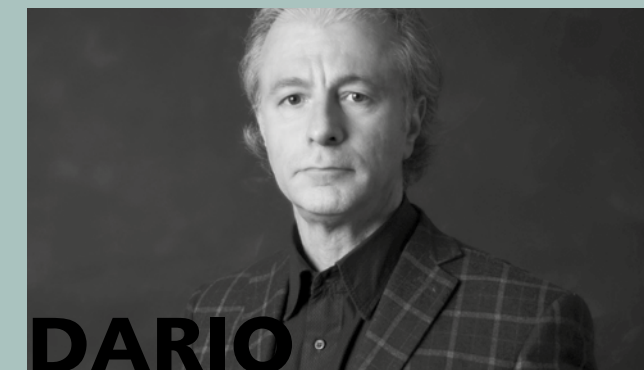
ARMANDO &
ELENA FERRIANI

"Contemporary living is the new heart of home design, tied to long-lasting solutions and therefore quality."

The Graphosds firm was founded in 1994 by designer Dario Poles. Stefania Poles has been a collaborator since 2003 and is today a touchstone for the sector. In the field of industrial design it has developed both exclusive one-off pieces, as well as lines of furniture accessories and elements for several renowned companies. A particular focus is afforded to the study of materials and technology, ensuring solutions that efficiently respond to socio-living needs, today firmly tied to the concept of ecological sustainability. The entire design process is carried out in line with environmental policies. In recent years, the firm has forged relationships with the Russian market, receiving prestigious orders for architectural design, interior design and the direction of works.

"L'abitare contemporaneo è la nuova centralità del progetto casa, legata ad un fattore di durata nel tempo e dunque di qualità."

Lo studio Graphosds è stato fondato nel 1994 dal designer Dario Poles, dal 2003 si avvale della collaborazione dell'architetto Stefania Poles e ad oggi è un punto di riferimento nel settore. In ambito di industrial design, ha realizzato pezzi non destinati alla serialità come anche linee di complementi ed elementi di arredo per diverse rinomate aziende. Particolare impegno viene posto allo studio dei materiali e delle tecnologie per una progettazione che risponda alle esigenze socio-abitative ormai ancorate ai concetti di eco-sostenibilità. Tutta la progettazione viene svolta nel pieno rispetto delle politiche ambientali. Negli ultimi anni lo Studio ha intrecciato stretti rapporti con il mercato russo ottenendo incarichi prestigiosi di progettazione architettonica, interior design e direzione lavori.



DARIO
POLES

"Contemporary living for us, is creativity."

Colombini Group has founded an innovative laboratory of creativity, a container of ideas dedicated to emerging brands in the Italian and international design scene, with the aim of promoting testing and research. A young and dynamic project, but above all a trend-bucking one. The actions of this team, made of upcoming talents in the design world, architects and product manager, have resulted in unique and original furnishing projects, in some cases even futuristic. The idea is to "hedge our bets" on the future, collaborating with the most prestigious academic institutes to promote original ideas and smart systems.

"L'abitare contemporaneo per noi è creatività."

Colombini Group ha fondato un innovativo laboratorio di creatività, un contenitore di idee dedicato alle firme emergenti del design italiano ed internazionale, ideato per promuovere sperimentazioni e ricerca. Un progetto giovane e dinamico, ma soprattutto in controtendenza. Dalle attività di questo team, composto da giovani talenti del design, architetti e product manager, sono nati progetti d'arredo unici ed originali, in alcuni casi addirittura futuristici. L'idea è quella di "scommettere" sul futuro e promuovere, in collaborazione le più prestigiose realtà accademiche, idee originali e sistemi intelligenti.



CREATIVE
LAB

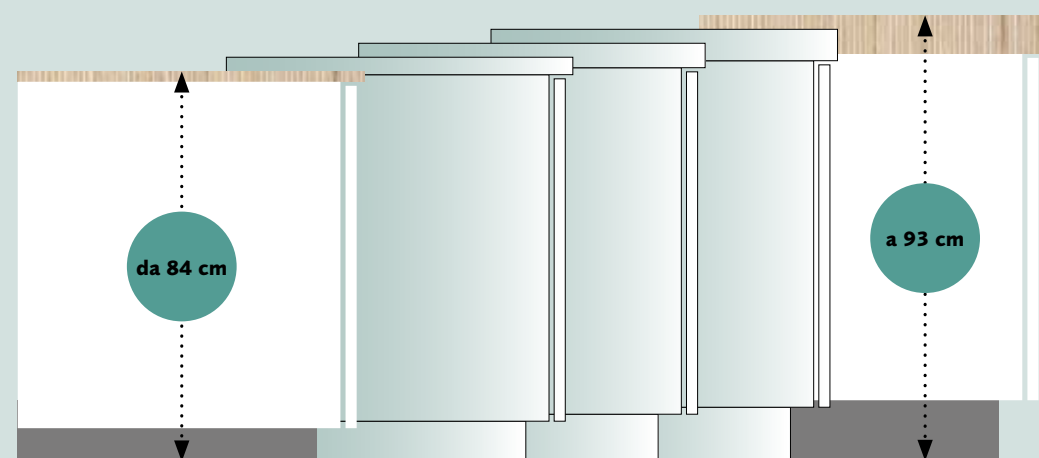
KITCHEN SPECIAL

Ergonomics means design for well-being

The history of **ergonomics** applied to furniture goes way back. **The basic concepts** are very simple. Knowing them allows the constant improvement of structural solutions by those that work in the sector on one hand, and sound choices in the name of comfort and well-being by those looking to buy a new kitchen, on the other.

SPECIALE CUCINA
Ergonomia significa design per il benessere.

La storia degli studi di **ergonomia** applicata all'arredamento ha origini lontane. **I concetti di base** sono semplici, conoscerli permette a chi lavora nel settore di migliorare costantemente le soluzioni strutturali, e a chi è in procinto di acquistare una nuova cucina di operare una scelta anche in nome dell'accessibilità e del benessere.



One essential parameter that must be considered when developing a project catered to the user is the height of tops. **To this end the Artec range offers a selection of different foot/plinth heights (10/12/15 cm) that can be combined with different top thicknesses (from 2 to 6 cm) to create a top with height calibrated to suit the user (between 84 and 93 cm).**

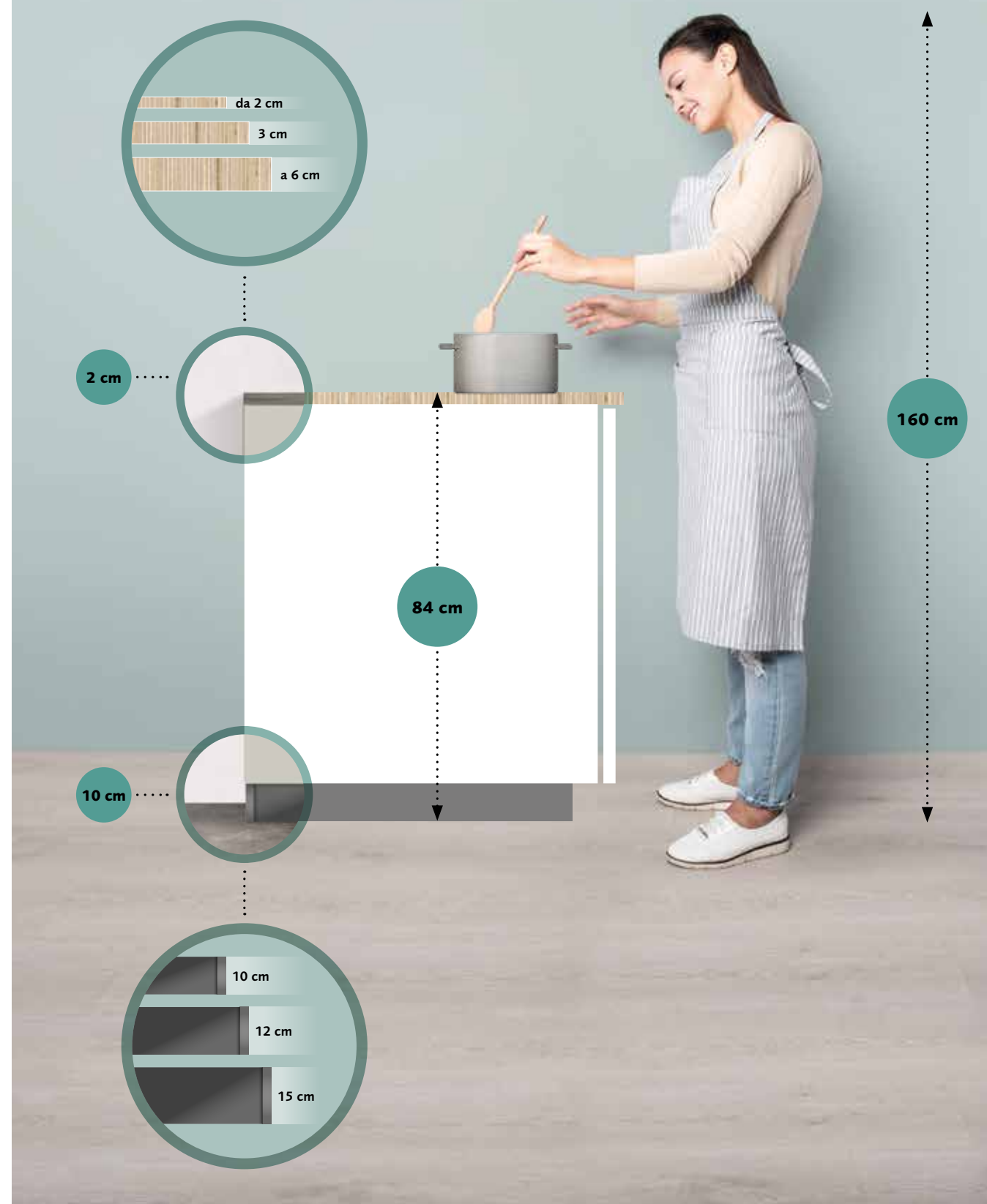
Uno dei parametri fondamentali per strutturare un progetto in funzione dell'utente è l'altezza dei piani. **A questo scopo, la gamma Artec permette di scegliere diverse altezze di piedini/zoccoli (10/12/15 cm) che possono essere combinati con i differenti spessori di top (da 2 a 6 cm) così da poter creare un piano dall'altezza calibrata in funzione dell'utente (tra 84 e 93 cm).**

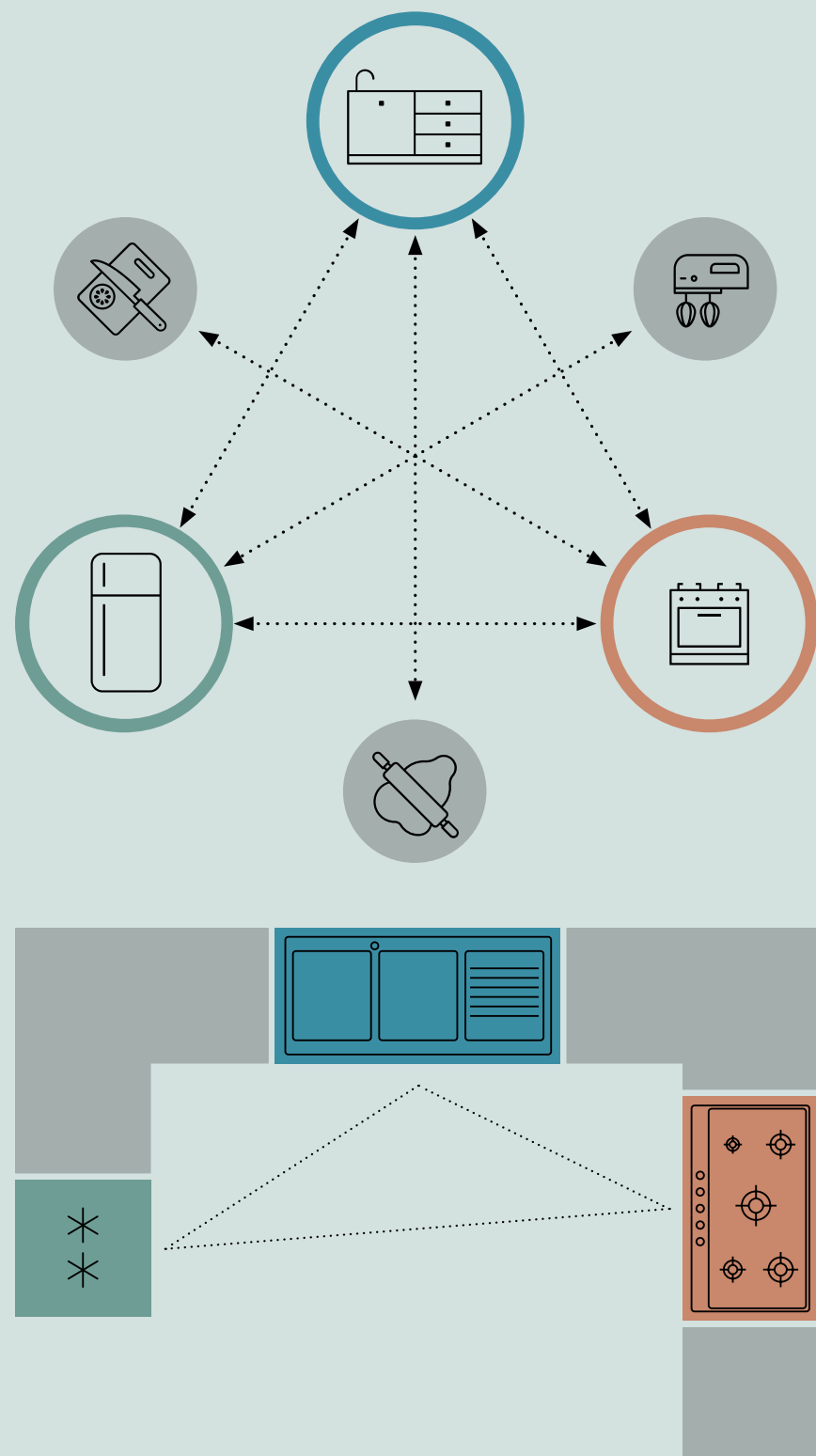


Stefano Latte
Product Manager Kitchen

Let's take for example a user 160 cm tall: with a 10 cm plinth and a thin 2 cm top, the ideal base unit with top can be constructed at a height of 84 cm. In Colombini Casa stores, with the help of our home furnishing consultants, designing your kitchen with well-being in mind has never been simpler. It might be just a few centimetres, but the difference is enormous!

Prendiamo ad esempio un utente finale di altezza 160 cm: con una zoccolatura da 10 cm e un piano sottile da 2 potrete costruire una base ottimale con piano ad H 84 cm. Nei negozi Colombini Casa, con l'aiuto dei nostri consulenti d'arredo, progettare la propria cucina pensando anche al benessere è semplicissimo. Sono pochi centimetri, ma fanno la differenza!





In regards to **movement**, back in the '50s Cornell University in the US developed the so-called **work triangle**, a concept that describes the most efficient kitchen layout to minimise wasted steps between the main points in the kitchen.

For best movement, the user should always be positioned at the centre with respect to the storage area, sink area and cooking area: right-handed users must be able to move between these three areas in a clockwise direction, left-handed users in an anti-clockwise direction. This aspect in itself highlights the fact that when designing a home furniture project, the habits and needs of those who will live in the home must be taken into utmost consideration.

*Per quanto riguarda i **movimenti**, negli anni '50, negli Stati Uniti, la Cornell University sviluppò il cosiddetto **triangolo di lavoro**, un modello che descrive la concatenazione più sensata dei passaggi tra le postazioni principali in cucina.*

Per muoversi al meglio, l'utente dovrebbe sempre essere posizionato al centro rispetto a zona dispensa, zona preparazione con lavello e zona cottura: il destrorso dovrebbe potersi muovere tra queste tre aree in senso orario, un mancino in senso antiorario. Anche questo aspetto evidenzia che, quando si progetta l'arredo di un ambiente domestico, lo si dovrebbe fare soprattutto in funzione delle abitudini e le esigenze di coloro che l'abiteranno.

Facilitating use of the kitchen and guaranteeing increased user safety also means personalising the furniture project to optimise available space and make it as accessible as possible.

To achieve this objective our models can be completed with several different functional solutions, all perfect to create the most comfortable home environment. Here are a few examples of just how important personalisation is when constructing the most highly functional kitchen.

Agevolare l'utilizzo della cucina e garantire più sicurezza all'utente, significa anche personalizzare il progetto di arredo per ottimizzare gli spazi e renderli più accessibili. A questo scopo i nostri modelli possono essere completati con diverse soluzioni funzionali, perfette per creare l'ambiente più confortevole. Ecco alcuni esempi di quanto la personalizzazione sia importante per costruire la miglior cucina possibile.



The equipment for the corner base unit represents a practical solution to make best use of every available space, facilitating access and guaranteeing order.

Le attrezzature per basi ad angolo sono la soluzione funzionale per sfruttare al meglio ogni spazio, agevolandone l'accessibilità, e assicurare l'ordine.



The wall units with gullwing opening are useful in avoiding the inconvenience of open doors when using the structure and the workspace below, allowing ergonomically correct movement when accessing the storage space.

I pensili a vela sono utili per evitare l'ingombro di un'anta aperta durante l'utilizzo della struttura e dell'area di lavoro sottostante e consentono un movimento ergonomicamente più corretto per accedere al volume di contenimento.



The option to install the electrical appliances inside the tall units also guarantees safe and easy use.

La possibilità di incassare gli elettrodomestici nelle colonne ne permette un utilizzo più facilitato e sicuro.

A HOME THAT IS ALL OURS IS A HOME THAT IS ALL YOURS.

Our idea of furnishing also embraces notions of accessibility and simplification and during our fifty years in the furniture business, we have created a varied and complete range. The ability to rely on a single brand means not having to renounce a proposal that completely reflects one's own style while optimising all stages of the process, including decision-making, design and before- and after-sales assistance. Today we take you on a journey into the homes of those who have chosen us to help them build a truly unique home environment.

UNA CASA TUTTA NOSTRA È UNA CASA TUTTA TUA.

Nella nostra idea di arredo ci sono anche il concetto di accessibilità e semplificazione, in oltre cinquant'anni da mobiliari, abbiamo creato una gamma completa varia. Poter contare su un unico brand, significa non rinunciare ad una proposta che rispecchia in tutto e per tutto il proprio gusto, pur ottimizzando tutte le fasi di scelta, progettazione e assistenza pre e post vendita. Oggi vi portiamo a fare un viaggio nelle case di chi ci ha scelti per costruire insieme un ambiente davvero unico.



MATTEO'S HOUSE

CASA DI MATTEO



MARCO, ISABEL, CRISTIAN AND GAIA'S HOUSE

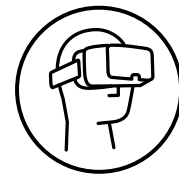
CASA DI MARCO, ISABEL,
CRISTIAN E GAIA



SARA'S HOUSE

CASA DI SARA





TAKE A 3D VIRTUAL TOUR THROUGH MATTEO'S HOUSE

Visita la casa di Matteo
con il virtual tour 3D

MATTEO'S HOUSE

Matteo is a 40 year-old art director with a passion for technology. He finally found the home of his dreams and decided to settle down here for good. His home, just like his life, had to reflect the latest trends, have a strong character and be full of personality. For this home furnishing project we selected modern furniture made of precious materials, accompanied by a selection of iconic accessories.

CASA DI MATTEO

Matteo è un art director, ha 40 anni e una passione per la tecnologia. Ha finalmente trovato la casa che ha sempre sognato e qui ha deciso di mettere radici. La sua casa, come la sua vita, non poteva che essere al passo con le tendenze, fortemente caratterizzata e piena di personalità. Per il progetto di arredo abbiamo scelto arredi moderni, con materiali pregiati ed elementi di corredo iconici.



- 1 Armonia vases
by Idea
- 2 Chopper cutting
board by Idea

- 1 Armonia vasi by Idea
- 2 Chopper tagliere
by Idea



Lungomare kitchen in Grigio Titanio and Grigio Dorian, Lythos protruding elements in Marmo Calacatta, with Bay open-plan shelf unit in Royal Oak and Nero Opaco sheet metal.

Cucina Lungomare in nobilitato opaco Grigio Titanio e Grigio Dorian, e blocco Lythos aggettante in finitura laminato Marmo Calacatta, con elementi a giorno Bay in finitura Royal Oak e lamiera Nero Opaco.

- 1 Lady chair by Idea
 - 2 Aries table by Idea
 - 3 Chic rug by Idea
 - 4 Silos vases by Idea
 - 5 Candle table lamp by Idea
- 1 Lady sedia by Idea
 - 2 Aries tavolo by Idea
 - 3 Chic tappeto by Idea
 - 4 Silos vasi by Idea
 - 5 Candle lampada da tavolo by Idea



Wall-mounted base unit in Stone Grey from the Luce by Vitalty collection, open-plan elements in Royal Oak and Nero Opaco sheet metal, Lungomare by Artec collection.

Base sospesa in Stone Grey collezione Luce by Vitalty, elementi a giorno in Royal Oak e lamiera Nero Opaco, collezione Lungomare by Artec.



Martin Sofas by Sofup, in Naturale Ciment leather. Luce Living collection by Vitalty in Grigio Oxford, Cemento Grigio and Grigio Dorian.

Divani Martin by Sofup, in pelle Naturale Ciment. Living collezione Luce by Vitalty in Grigio Oxford, Cemento Grigio e Grigio Dorian.

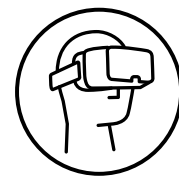


To the left Sideboard in Grigio Dorian with metal feet and shelves in Royal Oak. Study area with Palco desk in Grigio Dorian and shelves in Royal Oak and Grigio Dorian, Lady chair with Wengè frame and seat in Arcino Verde Oliva, collection Sogno by Vitalty.

A sinistra Madia in Grigio Dorian con piedi in metallo e mensole in Royal Oak. Zona studio con scrittoio Palco in Grigio Dorian e mensole in Royal Oak e Grigio Dorian, sedia Lady con struttura in Wengè e seduta in Arcino Verde Oliva, collezione Sogno by Vitalty.

Unique bed in Argento faux leather and Onda bedroom set in Aloe, collection Sogno by Vitalty.

Letto Unique in similpelle Argento e gruppo Onda in finitura Aloe, collezione Sogno by Vitalty.



TAKE A 3D VIRTUAL TOUR THROUGH MARCO, ISABEL, CRISTIAN AND GAIA'S HOUSE

Visita la casa di Marco,
Isabel, Cristian e Gaia
con il virtual tour 3D

Sinfonia kitchen with built-in hood and tall units in
Frassino Dorian. Amarcord table and Tosca chairs in
Frassino Dorian and Ritual Creta.

*Cucina Sinfonia con cappa integrata e colonne in
Frassino Dorian. Tavolo Amarcord e sedie Tosca in
Frassino Dorian e Ritual Creta.*



1 Tosca chair by Idea
2 Amarcord table
by Idea
3 Mango, Papaja,
Guava set decor sphere
by Idea

1 Tosca sedia by Idea
2 Amarcord tavolo
by Idea
3 Mango, Papaja,
Guava set sfere decor
by Idea

MARCO, ISABEL, CRISTIAN AND GAIA'S HOUSE

After moving city and house a number
of times, Marco and Isabel finally found
their perfect home.

Today they live here with their two
children: they love spending time at
home, often in the company of friends.
Their main wish was to be able to enjoy
every single space in a welcoming and
familiar atmosphere. That's why they
furnished their home in search of the
perfect balance between romanticism
and practicality.

CASA DI MARCO, ISABEL, CRISTIAN E GAIA
Dopo aver cambiato città e appartamento più volte,
finalmente Marco e Isabel hanno trovato la loro
casa ideale. Qui oggi vivono assieme ai loro due
bambini: amano trascorrere tempo in casa, spesso in
compagnia di amici. Il loro primo desiderio era poter
godere di ogni spazio in un'atmosfera accogliente e
famigliare. Per questo hanno arredato cercando
il perfetto equilibrio tra romanticismo e funzionalità.



Living room by Arcadia in Frassino Dorian, Amadues sofa in Alux Plaster.

Living by Arcadia in Frassino Dorian, divano Amadues in Alux Plaster.



- ❶ Cher chair by Idea
- ❷ Cher pouf by Idea
- ❸ Only table lamp by Idea

- ❶ Cher sedia by Idea
- ❷ Cher pouf by idea
- ❸ Only lampada da tavolo by Idea



Vienna Decor corner overhead wardrobe and bedside unit in Bucaneve with Space bed in Malva faux leather and study area with Podio bookcase and desk top in Bucaneve and Frassino Dorian. Arcadia collection.

Ponte angolare e comodo Vienna Decor in Bucaneve con letto Space in similpelle Malva e zona studio con libreria e piano d'appoggio Podio in Bucaneve e Frassino Dorian. Collezione Arcadia.

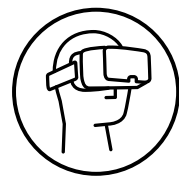


Rainbow bed in lacquered Giallo Zafferano and Woody bedroom set in Frassino Dorian with Handy handle by Arcadia.

Letto Rainbow laccato in Giallo Zafferano e gruppo Woody in Frassino Dorian con maniglia Handy by Arcadia.

Venezia padded bed with faux leather compartment in Creta and Ritual Creta. Vienna bedroom set in Bucaneve by Arcadia.

Letto imbottito Venezia con contenitore in similpelle Creta e Ritual Creta. Gruppo Vienna in Bucaneve by Arcadia.



TAKE A 3D VIRTUAL TOUR THROUGH SARA'S HOUSE

Visita la casa Sara con il
virtual tour 3D

Paragon kitchen in Ciliegio Bianco and Bianco Opaco finish with integrated hood and Bianco plinth and groove. Mistral table in Bianco and Flo chairs from the Golf range in Verde Oceano and Ciliegio Bianco.

Cucina Paragon in finitura Ciliegio Bianco e Bianco Opaco con cappa integrata e zoccolo e gola in Bianco. Tavolo Mistral in Bianco e sedie Flo di Golf in Verde Oceano e Ciliegio Bianco.

- ① Vintage suspended lamp by Idea
- ② Mistral table by Idea

- ① Vintage lampada a sospensione by Idea
- ② Mistral tavolo by Idea

SARA'S HOUSE

Sara is a junior product manager who splits her time between the city, where she works, and the Tuscan countryside, to where she returns whenever she can to spend time with family and friends. In Rome, she has created a practical and functional little nest, which nonetheless offers the comfort of a home at the end of her busy days.

Together with our interior furnishing consultants, she opted for something more accessible, making clever and stylish use of all possible space-saving solutions. That's how she made the most of a very small environment, creating a modular space that transforms into whatever she needs, whenever she needs it.

CASA DI SARA

Sara è una junior product manager che divide la sua vita tra la città, dove lavora, e la campagna toscana, dove torna ogni volta che può per stare con famiglia e amici. A Roma si è creata un nido pratico e funzionale per non rinunciare al comfort di una casa quando finiscono le sue giornate sempre impegnatissime. Insieme ai nostri consulenti d'arredo ha optato per qualcosa di accessibile e ha saputo sfruttare con grande gusto e intelligenza ogni soluzione salvaspazio. Ecco come ha potuto valorizzare un ambiente dalle dimensioni ridotte creando uno spazio modulare che si trasforma in base all'esigenza del momento.



- 1 Joe vases by Idea
- 2 Smooth rug by Idea
- 3 Joker occasional table by Idea



1



To the right
Sideboard and feet
in Grigio Titanio with
openplan compartment in
Ciliegio Bianco, combined
with Podio shelves and a
wall-mounted Infinity
cupboard with glass
doors.

A destra
Madia e piedini in
Grigio Titanio con vano
a giorno in Ciliegio
Bianco, in abbinamento
alle mensole Podio e
elemento Infinity con
anta in vetro.



Click space-saving system with integrated double
bed and Infinity bookcase in Ciliegio Bianco and
Bianco Opaco. Golf collection.
Living room with Bloom sofa in Appix Opale.

Sistema salvaspazio Click con letto matrimoniale
integrato e libreria Infinity in Ciliegio Bianco
e Bianco Opaco. Collezione Golf.
Living con divano Bloom by Sofup in Appix Opale.



To the left
Wardrobe with Sector
sliding doors in Ciliegio
Bianco and Bianco Lux
and central Linear door in
a mirror finish.
Study area with Palco
desk and shelves in
Bianco and pouf in Appix
Opale.

A sinistra
Armadio scorrevole con
ante Sector in Ciliegio
Bianco e Bianco Lux e
anta centrale Linear in
finitura specchio.
Zona studio con Palco e
mensole in Ciliegio
Bianco e pouf in Appix
Opale.

KITCHEN



Each day, here's the real life!

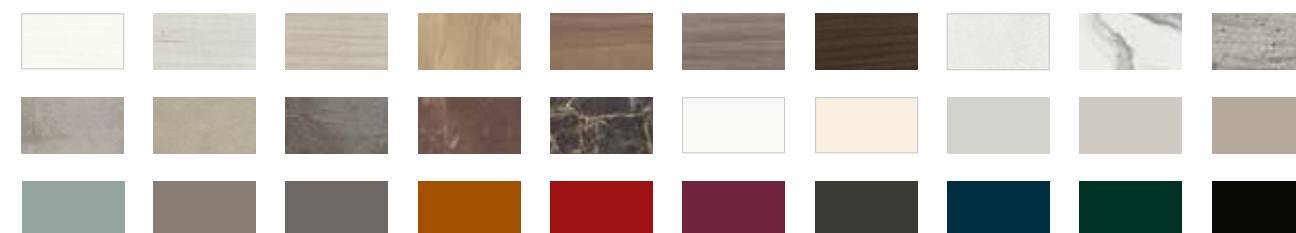
Ogni giorno, la vera vita è tutta qui!



LUNGOMARE

Lungomare. The perfect model for open space environments. Lungomare is not only a furniture system, but a project to develop new architectural solutions. Characteristic structures like the Lytos block incorporated into the base units or the Bay open elements that complete the wall units, are just a few suggestions to personalise your kitchen.

Lungomare. Ecco un modello perfetto per gli ambienti open space. Lungomare non è solo un sistema di arredo, ma un progetto per costruire nuove soluzioni architettoniche. Strutture caratteristiche come il blocco Lytos integrato nelle basi o gli elementi a giorno Bay che completano i pensili, sono solo alcuni suggerimenti per personalizzare la propria cucina.



NEW DOMESTIC LANDSCAPES

Lungomare has been designed to create something more than just a simple kitchen. Its elements can transform monolithic blocks with a high visual impact into practical modules and harmoniously integrate display shelves and storage compartments. Now close your eyes and try and imagine your new domestic landscape.

NUOVI PANORAMI DOMESTICI.

Lungomare è stata progettata per creare qualcosa di più di una semplice cucina. I suoi elementi possono trasformare blocchi monolitici molto scenografici in moduli funzionali e integrare spazi espositivi ai volumi di contenimento. Ora chiudi gli occhi e prova a immaginare il tuo nuovo paesaggio domestico.

For lovers of textured surfaces, the Artec range proposes striking finishes such as Cemento Masdar and Emperador Brown: here in Lungomare, they have been selected to soften the strong geometric contours of a model with an essentially modern soul.



Per gli amanti delle superfici materiche la gamma Artec propone finiture importanti come il Cemento Masdar e l'Emperador Brown: qui, in Lungomare, sono state scelte per rendere più morbido il rigore geometrico di un modello dall'anima moderna.



Lungomare. Start from the most original structural elements to create a truly unique kitchen! Here everything rotates around the volumes created by the Lytos block and the Bay open elements proposed in black metal with inserts in a Noce Ombra finish.

Lungomare. Parti dagli elementi strutturali più originali per creare una cucina davvero unica! Qui tutto ruota attorno ai volumi creati dal blocco Lytos e dagli elementi a giorno Bay proposti in metallo nero con inserti in finitura Noce Ombra.

RIVIERA

Riviera. A framed or smooth door? Both! The latest trend is to mix it up in a play on colour and wood-effect finishes. In its interpretation of the contemporary kitchen, Riviera welcomes the Library 30 from the Vitalty collection to develop a more practical and unique project.

Riviera. Anta con cornice o liscia? Entrambe! La tendenza è mixare giocando con colore e finiture effetto essenza. Nell'interpretazione di cucina contemporanea, Riviera integra la Library 30 della collezione Vitalty per realizzare un progetto più funzionale e unico.





RIVIERA

Riviera. More traditional or more contemporary! The style of your kitchen is determined above all by the finishes and accessories when selecting a flexible and highly eclectic model. Here, Riviera proposes doors with frame in Noce Champagne and River handle, combined with Avorio Chiaro glossy monolacquered doors and top in Emperador Brown laminate.

Riviera. Più tradizionale o più contemporanea? Lo stile della tua cucina dipende soprattutto da finiture e accessori quando si sceglie un modello flessibile e molto eclettico. Qui Riviera propone ante con cornice in Noce Champagne e maniglia River, abbinata ad ante monolaccate lucide Avorio Chiaro e al top in laminato Emperador Brown.



PARAGON

Paragon. A cult from the Artec collection: a contemporary kitchen in perfect Italian style. In this proposal we see the Freccia peninsula incorporated into the Infinity bookshelf by Golf: a demonstration of the way our ranges are truly complementary and able to communicate with each other, creating genuinely unique compositions.

Paragon. Ecco un cult della collezione Artec: una cucina contemporanea in perfetto italiano style. In questa proposta vediamo la penisola Freccia integrata alla libreria Infinity by Golf: una dimostrazione di come tutte le nostre gamme sono complementari tra loro e possono dialogare per creare arredi davvero unici!



PARAGON

Paragon. Characteristic top shapes are the signature style of Paragon: here for example, a concave shaped top has been selected. It doesn't take much to transform a simple linear wall into a truly special kitchen: our home furnishing consultants are waiting for you in-store to evaluate the project most suited to your needs.

Paragon. Le sagomature dei piani sono la cifra stilistica di Paragon: qui ad esempio è stato scelto il top sagomato concavo. Basta poco per trasformare una semplice parete lineare in una cucina veramente speciale: i nostri consulenti di arredo ti aspettano in negozio per studiare insieme il progetto più adatto alle tue esigenze.



Want to know more?
Just click.
Vuoi saperne di più?
Basta un click.

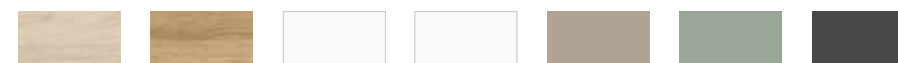




ISLA

Isla. Isla is everyone's kitchen, a model allowing freedom of expression, transforming to suit modern, industrial or more romantic living contexts. Its pragmatic nature is portrayed by the polymer, the material used to make it, which is not only a synonym of quality, but also of easy maintenance.

***Isla.** Isla è una cucina per tutti, un modello che lascia ampia libertà di espressione trasformandosi per arredare contesti abitativi moderni, industriali o più romantici. La sua anima pragmatica è ben rappresentata dal polimerico, materiale con cui è realizzata, che non è solo sinonimo di qualità, ma anche di facile manutenzione.*





ISLA

Isla. Despite being a contemporary model, Isla is inspired by industrial atmospheres, featuring elements and details that can be integrated into the kitchen project to create highly functional structures with a retro flavour.

Even the tables and chairs paired with this model have been selected ad hoc: browse the catalogue in-store to discover all the possibilities.

Isla. Pur essendo un modello contemporaneo, Isla si ispira ad atmosfere industriali che hanno preso forma, elementi e dettagli che possono essere integrati nel progetto cucina per creare strutture funzionali dal sapore retrò.

Anche tavoli e sedie abbinati al modello sono stati selezionati ad hoc: sfoglia il catalogo di Isla in negozio e scopri tutte le possibilità.



Want to know more?
Just click.

Vuoi saperne di più?
Basta un click.



TALEA

Talea. In the kitchen, the choice of materials is just as important as the design. Here for example, the screen-printed pane offers the glass unit added personality while the FENIX NTM® laminate guarantees the sturdiness of tops, which are self-repaired in the case of microscratches thanks to the use of nanotechnology.

Talea. In cucina la scelta dei materiali è importante quanto il design. Qui ad esempio, il vetro serigrafato dà personalità alla vetrina, mentre il laminato FENIX NTM® assicura robustezza ai top che, in caso di micro graffi, si autoriparano grazie alla nanotecnologia applicata.



TALEA

Talea. The Talea doors with frame feature an integrated opening system without the use of handles, making it easy to combine them with more rigorous modules proposed by the Colombini Casa living collections.

Talea. Le ante con cornice di Talea hanno il sistema d'apertura integrato e l'assenza di maniglia le rende perfette per essere abbinare con i moduli living più rigorosi proposti dalle collezioni giorno Colombini Casa



Want to know more?
Just click.
Vuoi saperne di più?
Basta un click.



ESSENZA

Essenza. Essenza is the kitchen for those who love cooking. Its base units feature added volume and a shaped top, creating ergonomic surfaces and volumes; the panelling with open elements contributes to developing attractive visible storage spaces, perfect for those with a passion for furniture that tells the story of day-to-day life in the home.

Essenza. Essenza è la cucina per chi ama la cucina. Le sue basi permettono di avere più volume e di sagomare il top favorendo l'ergonomia di piani e volumi; la sua boiserie con elementi a giorno consente la creazione di piacevoli corner di contenimento a vista, ideali per chi ama ambienti che sanno raccontare la vita quotidiana della casa.





Essenza. Don't say it's just a kitchen! Essenza is much more. Its ability to adapt to every environment, create made-to-measure structures that cater to different functions, transform through accessories and finishes, is just one of the many advantages of this kitchen's impressive modularity. You'll discover the others as you design your spaces and your ideas.

Essenza. Non chiamatela solo cucina! Essenza è molto di più. La sua capacità di adattarsi ad ogni ambiente, di creare strutture su misura per assolvere a diverse funzioni e di trasformarsi attraverso accessori e finiture, è solo uno dei vantaggi della sua grande modularità. Scoprirai gli altri progettando sui tuoi spazi e sulle tue idee.

PURA

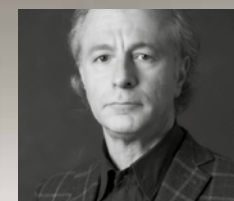
Pura. The incorporated door handle is its main feature, but the Groove open elements, aluminium-framed glass units and even the finishes, all contribute to making this model the perfect example of accessible design: because everybody has the right to a beautiful kitchen!

Pura. La presa maniglia integrata nell'anta è la sua caratteristica principale, ma anche gli elementi a giorno Groove, i pensili con vetrina con telaio in alluminio e le finiture contribuiscono a fare di questo modello un'ideale di design accessibile: perchè tutti hanno diritto a una bella cucina!



Want to know more?
Just click.
Vuoi saperne di più?
Basta un click.





The display window is back in fashion and proves extremely useful to restore brightness to the room, especially when accompanied by matt finish frames in dark hues and with bold contrasts.

La vetrina torna ad essere un elemento di tendenza e si rivela molto utile per recuperare luminosità nell'ambiente, soprattutto quando si accompagna a strutture in finitura opaca dai toni scuri e dai contrasti decisi.

Design by Dario Poles



LINEA

Linea. The term evergreen is used to describe a model capable of summing up all the most important characteristics that a kitchen should have. This is hence the best term to describe Linea which, thanks to its contemporary design and ultimate structural flexibility, has in time proved itself to be both practical, top quality and affording timeless style.

Linea. Si dice evergreen quando si parla di un modello capace di sintetizzare tutte le caratteristiche più importanti che una cucina deve avere. Così si può definire Linea che, attraverso un design contemporaneo e grande flessibilità strutturale, si è confermata nel tempo sinonimo di senso pratico, qualità e uno stile senza tempo.



OPERA

Opera. In Opera, Provençal inspiration and Mediterranean elegance are transpired through the decorative elements used to finish the structures, such as the small railing featured in the base units. And more still... the dish rack, the top coordinated with the table top, the handles, the open elements with frame and shelves. Browse the catalogue to discover all the other elements characterising the entire proposal and choose exactly how romantic your new kitchen should be!

Opera. In Opera l'ispirazione provenzale e l'eleganza mediterranea si raccontano attraverso gli elementi decorativi che rifiniscono le strutture, come la ringhierina che definisce le basi a giorno. E ancora... la piattia, il top coordinato al piano del tavolo, le maniglie, gli elementi a giorno con telaio e mensole. Scopri nel catalogo di modello tutti gli altri elementi che caratterizzano l'intera proposta e scegli quanto rendere romantica la tua nuova cucina!



Want to know more?
Just click.
Vuoi saperne di più?
Basta un click.



OPERA

Opera. In the new luxury gold version, Opera is dedicated to all those who love a rich classic style: every detail narrates the character of this kitchen, distinguished by its genuine vocation for luxury. The fronts are decorated with friezes in ivory and gold, which perfectly accompany the naturalness of the wood, while the hood housing is embellished by a striking gold-plated rose design. Want to discover all the other details of Opera? We're waiting for you at the showroom!

Opera. Nella sua versione luxury gold, Opera è dedicata agli amanti del classico più ricco: ogni dettaglio racconta il carattere di questa cucina che ha una vera e propria vocazione al lusso. I frontali sono decorati con fregi, in avorio e oro, che accompagnano perfettamente la naturalezza del legno mentre il portale della cappa è stato impreziosito da un importante rosone dorato. Vuoi scoprire tutti gli altri dettagli di Opera? Ti aspettiamo in showroom!





SINFONIA

Sinfonia. Classic design is back in fashion in all its forms. Sinfonia can be aristocratic, shabby chic or more rustic: in each of its expressions, it proves to be a kitchen where detail is the protagonist, without neglecting the importance of practicality and quality materials. To make life at home easier and your kitchen last longer.

Sinfonia. Oggi il classico è tornato di moda in tutte le sue forme. Sinfonia può essere aristocratica, shabby chic o più rustica: in tutte le sue espressioni si rivela una cucina che rende il dettaglio protagonista senza dimenticare l'importanza della funzionalità e della qualità dei materiali. Per rendere migliore la vita in casa e più durevole la vostra cucina.



ROMANTICISM NEVER GOES OUT OF FASHION

Every woman's dream is to have a fairytale kitchen!
That's what Sinfonia is in its most romantic version.

IL ROMANTICISMO NON PASSA MAI DI MODA

Il sogno di tutte le donne è una cucina da favola! Così è Sinfonia nella sua versione più romantica.

It can be designed to portray a contemporary concept, complete with a wall system combined with open elements and English-style shelves and glass units: decidedly more traditional elements. The detail on the doors and handles is essential and can be selected from a vast range of options. The question you need to ask yourself is: how shabby am I?

Può essere progettata a partire da un concetto compositivo contemporaneo completata da un sistema di pensili combinato con elementi a giorno con mensole e vetrine in stile inglese: elementi decisamente più tradizionali. Fondamentali sono i dettagli di ante e maniglie, da scegliere tra le tante proposte della gamma. La domanda da porsi in fase progettuale è: quanto sono shabby?



A CLASSIC SOLUTION IN A LOFT: WHO WOULD HAVE SAID?



"When I was asked how I imagined my kitchen, I didn't hesitate to answer 'modern!'". Then I discovered the more industrial version of Sinfonia and I thought 'it's perfect for my home!'" When we designed this model we said to ourselves: our new classic kitchen won't be limited to a country home or retro apartment. We believe that classic has much more potential! In fact, Sinfonia perfectly interprets the desire for contamination that the contemporary style is all

too familiar with. And so a model was born as a genuine system, where the materials, accessories and high number of composing elements allow an endless variety of styles. Among these forces, you'll even find yours!

UN CLASSICO IN UN LOFT: CHI L'AVREBBE MAI DETTO?

"Quando mi hanno chiesto come immaginavo la mia cucina, ho risposto senza dubbi 'moderna!'. Poi ho scoperto Sinfonia nella sua versione più industrial e ho pensato 'è perfetta per casa mia!'" Quando abbiamo progettato questo modello ci siamo detti: la nostra nuova cucina classica non sarà perfetta solo per un bel casale di campagna o per un appartamento d'epoca. Il classico secondo noi ha molte più possibilità! Sinfonia infatti interpreta perfettamente la voglia di contaminazione che il gusto contemporaneo conosce bene.



Così è nato un modello che è un vero e proprio sistema e che attraverso i materiali, i complementi e il gran numero di elementi compositivi, si presta a tantissime declinazioni di stile. Tra queste forze c'è anche la tua!

MIDA

Mida. The absolute protagonist of the Artec traditional range could even be the right choice in an essentially contemporary home. Here, Mida has been proposed in a double finish: an unusual choice to revisit, with little effort, a very classic composition, adapting it to a more modern space.

Mida. La protagonista assoluta della gamma tradizione di Artec può essere la scelta giusta anche in una casa dallo stile contemporaneo. Mida qui è stata proposta in doppia finitura: una scelta inconsueta per rivisitare, con poco, lo standard e adattare una composizione molto classica ad uno spazio più moderno.



FEELING AT HOME, ALWAYS

When new furniture is truly yours, you will instantly feel at home. Every detail becomes important, while each space and the objects it holds defines some of the most memorable moments spent at home. Allow your kitchen to tell your story!

SENTIRSI A CASA, SEMPRE.

Quando un nuovo arredo è veramente tuo, ti senti subito a casa. Ogni dettaglio diventa importante e ogni spazio con gli oggetti che racchiude diventa parte dei momenti migliori trascorsi in casa. Lascia che la tua cucina ti racconti al meglio!

The areas most dedicated to work can be personalised by choosing from a wide selection of tops and upstands.

Every element, even the most functional, will amaze you by its level of detail; just like the dish rack with slatted back and front moulding.



Le aree più operative possono essere personalizzate scegliendo tra le tante proposte di top e alzatine.

Ogni elemento, anche il più funzionale, saprà stupire per la cura dedicata ad ogni dettaglio; un esempio, la piattia con schiena dogata e cornice frontale.



Mida. The open elements with glass doors are an essential feature of this range. The attention afforded to every last detail can be seen in the screen-printed pane, the slatted back panels and glass shelves.

Mida. Gli elementi a giorno attrezzati con vetrina, importantissimi componenti di questa linea sono curati nei minimi dettagli: oltre al vetro serigrafato, l'interno è stato rifinito con schiena dogata e ripiani in vetro.



MIDA

Mida. Mida is set apart by its many characteristic elements: the hood housing is definitely one of these. The workmanship on the doors, handles, open elements with slatted back panels and much more still will be additional details that can be used to enhance and personalise your kitchen. The catalogue for this model is waiting for you in-store: discover it all!

Mida. Gli elementi caratteristici di Mida sono tanti: il portale della cappa è sicuramente uno di questi. Le lavorazioni dell'anta, le maniglie, gli elementi a giorno con schiena dogata e molto altro ancora saranno ulteriori dettagli con cui rendere ancora più preziosa e personale la propria cucina. In negozio ti aspetta il catalogo di modello: tutto da scoprire!



Want to know more?
Just click.
Vuoi saperne di più?
Basta un click.



Complete your kitchen with... idea!

The new collections inspired by etno chic and classy trends have arrived: lots of ideas and innovations to make your kitchen even more yours. Browse our catalogue of accessories and discover in-store how to personalise your kitchen in the smallest of details.

COMPLETA LA TUA CUCINA CON... IDEA!

Sono arrivate le nuove collezioni ispirate alle tendenze etno chic e classy: tantissime idee e novità per rendere la tua cucina ancora più tua. Sfoglia il nostro catalogo dei complementi e scopri in negozio come personalizzare fin nel più piccolo dettaglio.



Valentina Fazia
Product Buyer

Every element that enriches our kitchen must be a genuine tactile experience made up of precious materials, exclusive forms and colours. The watchword: matter!

Ogni elemento che arricchisce la nostra cucina deve essere una vera e propria esperienza tattile tra materiali preziosi, forme inconsuete e colori.
Parola d'ordine: materia!



1. JK5305PX44 "Chopper" cutting board in stone and natural wood - H. 27cm. x W. 47,5cm. / **Tagliere "Chopper"** in pietra e legno naturale - H. 27cm. x L. 47,5cm. - **2. JK5351QX133** "Crio" centerpiece in white ceramic and black metal - H. 22cm. x ø 26cm. / **Centrotavola "Crio"** in ceramica bianca e metallo nero - H. 22cm. x ø 26cm. - **3. JK5313FX48** "Abella" white/black decorated ceramic jug - H. 18,5cm. x ø 9cm. / **Brocca "Abella"** in ceramica decorata bianco/nero - H. 18,5cm. x ø 9cm. - **4. JK5304GX39** "Akai" 4 set decor spheres in charcoal wood - ø 7,5cm. / **Set 4 sfere decor "Akai"** in legno antracite - ø 7,5cm. - **5. JA1066KX180** Mokambo" Stool with painted metal frame. Padded and clad with faux leather." / **"Sgabello "Mokambo"** con struttura in metallo verniciato. Imbottito e rivestito in similpelle."



6. JA1057LX105 "Marika" chair with padded seat and back panel and imitation leather upholstery. Metal frame in matching colour. / **Sedia "Marika"** con seduta e schienale imbottiti e rivestimento in Similpelle. Struttura in metallo rivestita in tinta. - **7 JB14BIX667** "Iris" table with structure in Grigio Antracite Opaco and top in melamine-faced Frassino Dorian dim 90x160 cm. / **Tavolo "Iris"** con struttura Grigio Antracite Opaco e piano in nobilitato Frassino Dorian dim 90x160 cm - **8 JB04BIX869** "Santorini" table with structure in Bianco Opaco and top in melamine-faced Frassino Bianco Puro dim 90x160 cm. / **Tavolo "Santorini"** con struttura Bianco Opaco e piano in nobilitato Frassino Bianco Puro dim 90x160 cm. - **9 JB15FIX996** "Narciso" table with structure in Grigio Antracite Opaco and top in Texture Grigio Ossidato glass dim. 90x160 cm. / **Tavolo "Narciso"** con struttura Grigio Antracite Opaco e piano in vetro Texture Grigio Ossidato dim. 90x160 cm. - **10. JL1099QX193** "Kaja" table lamp with wood base and amber-coloured glass. H. 59cm X ø 27cm. Light: 1XE27-60W. / **Lampada da Tavolo "Kaja"** base in legno e vetro ambrato. H. 59cm. X ø 27cm. Luce: 1XE27-60W

A greener kitchen.

We bring nature into the home, because plants are more than just ornamental elements, they are also important allies of domestic well-being! In fact, not only are they able to oxygenate the air, many species can also neutralise volatile organic substances found in our homes, absorbing the pollutants contained in normal detergents used to clean bath fixtures and floors.

The kitchen is generally a well-lit environment with a good humidity rate. Here are some of our recommendations to enrich it with the right type of greenery.

UNA CUCINA PIÙ GREEN.

Portiamo la natura in casa, perchè le piante non sono solamente degli elementi ornamentali, ma anche importanti alleate del benessere domestico!

Esse infatti non sono solo in grado di ossigenare l'aria, ma molte specie riescono a neutralizzare sostanze organiche volatili presenti nelle nostre abitazioni e assorbire gli inquinanti contenuti nei normali detergenti impiegati per la pulizia di sanitari e pavimenti.

La cucina è un ambiente generalmente luminoso e con un buon grado di umidità, ecco i nostri consigli per arricchirlo con il giusto verde.



A must-have... a corner with aromatic plants!

The mini spice garden can be positioned on a window sill or developed vertically, without taking up too much space or time. With thyme, sage, basil and mint, the ingredients needed to spice up your recipes will always be at arm's reach.

Must have...un corner con piante aromatiche!

Il mini-giardino delle spezie può essere posizionato sul davanzale di una finestra o svilupparsi in verticale, senza richiedere troppo spazio e grandi cure. Con timo, salvia, basilico e menta avrai sempre a portata di mano quello che serve per arricchire le tue ricette.



Even **English Ivy** and **Aloe Vera** have purifying properties: the former is able to quickly reduce any mould in the environment by up to 78%, while the latter is able to eliminate harmful substances such as formaldehyde and benzene. On a wall unit or worktop? If you must choose according to space needs, you can rely on two plants featuring very different structures.

Anche **Edera Inglese** e **Aloe Vera** hanno proprietà purificanti: la prima riesce in breve tempo a ridurre del 78% le muffe che si trovano nell'ambiente mentre la seconda è in grado di combattere sostanze nocive come la formaldeide e il benzene. Su un pensile o su un piano di lavoro? Se proprio dovete scegliere in base allo spazio, potete contare su due piante con conformazioni molto diverse tra loro.



Boston Fern guarantees maximum results with minimal effort in terms of its visual impact. Just a few simple measures are needed for a rich, thriving explosion of greenery: keep it away from direct sunlight, water the plant often and position it in a humid environment such as the kitchen or bathroom.

La **Felce di Boston** con il minimo sforzo garantisce il massimo risultato dal punto di vista scenografico. Bastano poche accortezze per avere un'esplosione di verde, rigogliosa e salubre: non esporla alla luce diretta, annaffia spesso e posizionala in un ambiente umido come cucina o bagno.



Areca Palm, originally from Madagascar, is perfect for more popular areas of the home such as living areas and kitchens: the perfect plant for those who suffer the cold and are prone to the flu because it releases substances able to deeply purify the air. Beware however, it is toxic for pets, in particular cats. Affordable and easy to manage, it needs to be watered once a week during the summer months and practically never in winter.

La **Palma Areca**, originaria del Madagascar, è perfetta per gli spazi più abitati della casa come soggiorni e cucine: è un arbusto ideale per chi soffre il freddo ed è incline all'influenza, perché rilascia delle sostanze in grado di purificare profondamente l'aria. Attenzione però, è tossica per gli animali domestici, in particolare i gatti. Economica e di facile gestione, va annaffiata una volta alla settimana nei mesi più caldi, praticamente mai in inverno.

LIVING



Just like a dress that perfectly fits, for you and
for everyone that lives their home.

*Come un abito che calza a pennello, per te e tutti quelli
che vivono la casa.*



Paolo Guiduzzi
Product Manager Sofa

Fusion is the ideal sofa because it can be freely composed using different elements and accessories. This model encompasses our idea of modularity in its entirety: the possibility to personalise a furniture item in all its parts.

Fusion è il divano ideale, perché è un divano che può essere costruito componendo elementi ed accessori in totale libertà. In questo modello abbiamo racchiuso tutta la nostra idea di componibilità: la possibilità di personalizzare un arredo in ogni sua parte.

Fusion M. The Fusion range features three models: for each different model, three different armrests and five different movement mechanisms are proposed, making for truly unique moments of rest. In the image we see Fusion M5: a concentrate of design, comfort and attention to detail: the back support is separate to the back panel and the elegant form is highlighted by the reclining headrest.

Fusion M. La gamma Fusion prevede tre modelli: a scelta vengono proposti per ciascuno tre differenti modelli di braccio e cinque meccanismi di movimento per rendere unici i tuoi momenti di riposo. Nell'immagine vediamo Fusion M5: un concentrato di design, comfort e cura dei particolari: il poggiatesta è separato dallo schienale e la linea elegante è sottolineata dal poggiatesta reclinabile.



CHOOSE ONLY THE BEST FOR YOUR RELAXATION AND YOUR EYES!

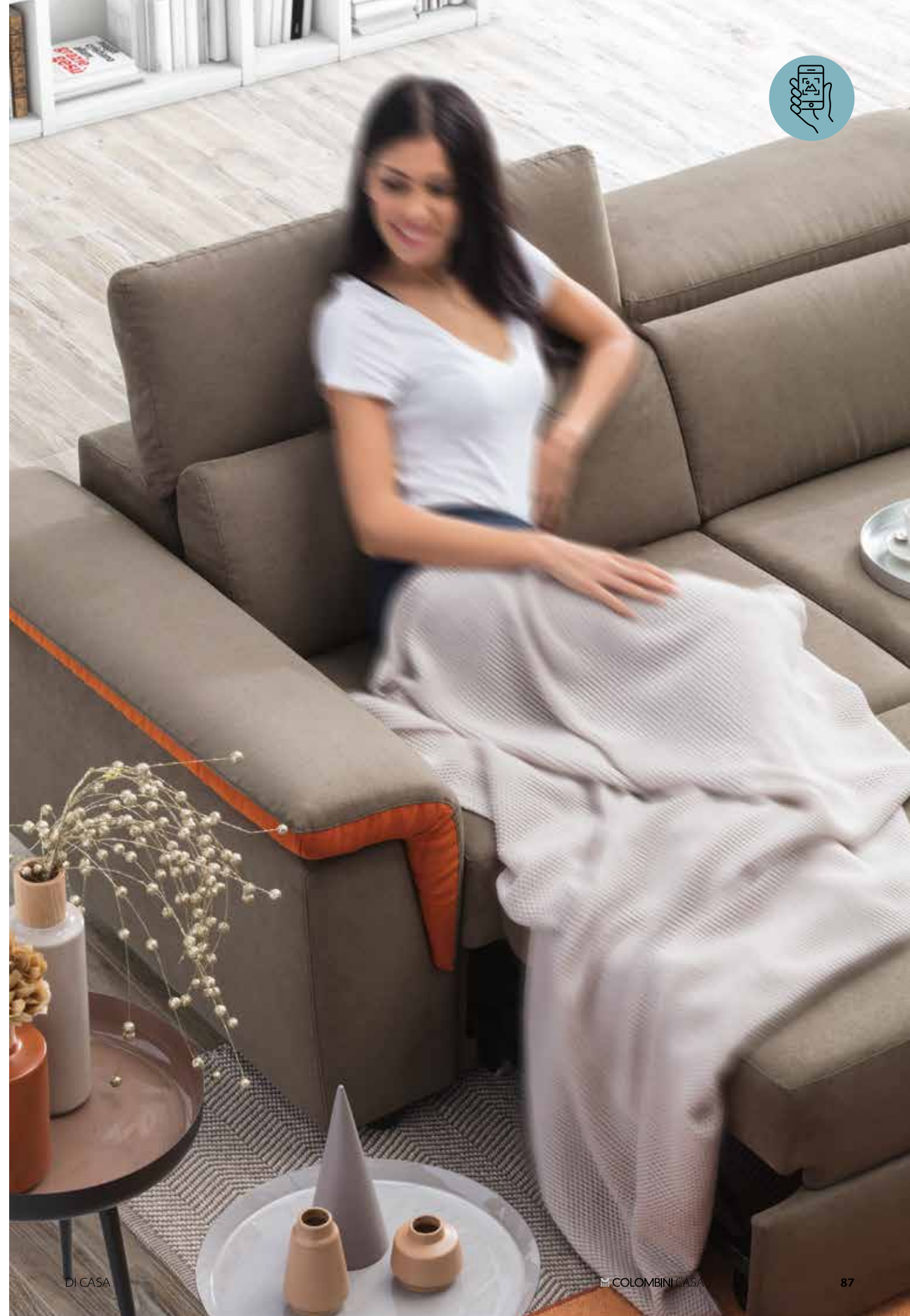
Focus on the measurements, then choose the fabric and decide how to personalise the stylistic details. But don't forget that a sofa can also be a practical storage compartment and that its form can change to best suit your desire for relaxation.

SCEGLI IL MEGLIO, PER IL TUO RELAX E I TUOI OCCHI!

Concentrati sulle misure, poi scegli il tessuto e decidi come personalizzare i dettagli stilistici. Non dimenticare però che un divano può anche essere un pratico contenitore e che le sue forme possono cambiare per assecondare al meglio la tua voglia di relax.

In this proposal, the Fusion M sofa is completed by the 5 armrest, which can be personalised by a band of colour of your choice. The seat can house a practical storage space and the extractable pouffe can be used to create a comfortable chaise longue when needed. Now sit back and enjoy the show!

In questa proposta il divano Fusion M è completato dal braccio 5, personalizzabile con una fascia di colore a libera scelta. La seduta può racchiudere un pratico vano contenitore e il pouf estraibile può creare all'occorrenza una comodissima chaise longue. Ora non resta che godersi lo spettacolo!



FIVE MOVEMENT MECHANISMS FOR YOUR SATISFACTION!

What's your idea of rest? And what about practicality? Fusion is the perfect response because it's more than just a simple sofa thanks to all the movement mechanisms that can be included to personalise the structure.

CINQUE MECCANISMI DI MOVIMENTO PER ACCONTENTARTI SEMPRE!
Qual'è la tua idea di riposo? E quella di praticità?
Fusion è la risposta perché non è un semplice divano grazie a tutti i meccanismi di movimento con cui è possibile personalizzare la propria struttura.



Sliding seat for added comfort

Seduta scorrevole per amplificare il comfort



Manual or motorised recliner for exceptional relaxation and versatility

Recliner manuale o motorizzato di eccezionale relax e versatilità



Sophisticated and comfortable extractable pouffe

Pouf estraibile raffinato e comodo



Practical and spacious storage compartment

Contenitore funzionale e particolarmente capiente



Bed with 13 cm mattress to welcome guests

Letto con materasso da 13 cm per accogliere i tuoi ospiti



MARTIN

Martin. Martin is the sofa that changes personality through its fabrics and leathers: its essential design transforms through colour and texture, perfectly blending in to more chic or informal atmospheres. Here, Martin is shown in a black and honey Dany fabric with black metal feet, portraying its trendy soul.

Martin. Martin è il divano che cambia personalità attraverso tessuti e pellami: il suo design essenziale si trasforma grazie al colore e alla materia per calzare perfettamente in ambienti più chic o living più informali. Qui Martin in tessuto Dany Nero e Miele con piede in metallo nero, suggerisce la sua anima trendy.



The Sofup collection features more than 350 different coverings in terms of materials, colours and finishes!

La collezione Sofup dispone di oltre 350 rivestimenti differenti in materiali, colori e finiture!





FLOYD

Floyd. Floyd is a sofa that offers a sense of light-heartedness, making the most of its comfort. In the fabric version, the upholstery is completely removable; all seats attached to an armrest can be adjusted in 3 different positions, with 6 different positions for the headrest.

Floyd. Floyd è un divano da vivere senza pensieri godendo al massimo del suo comfort. Nella sua versione in tessuto, è completamente sfoderabile; tutte le sedute lato bracciolo possono essere scorrevoli a 3 posizioni e il suo poggiatesta ne assume ben 6.



Bloom is the real tailor-made, designed to be made-to-measure in the smallest of details.

The base units are available in 3 different depths and 7 widths, each with two quick-coupling systems to make it even easier to compose the sofa. Even the backrests are available in 2 different widths.

Bloom è il vero tailor made, progettato per essere costruito su misura in ogni dettaglio. Le basi sono disponibili in 3 diverse profondità e 7 larghezze e ciascuna include due sistemi di aggancio rapido, per rendere ancora più semplice la composizione del divano. Anche gli schienali sono disponibili in 2 larghezze.

Bloom. Build your made-to-measure sofa with Bloom: the genuinely modular system that allows you to adjust the layout of the elements, adapting your living area to suit your needs. Personalised form, personalised materials: every element is available with any type of upholstery and colour, positioned anywhere you prefer.

Bloom. Costruisci il tuo divano su misura con Bloom: il vero sistema componibile che ti permette di variare la disposizione degli elementi trasformando il salotto a seconda delle tue esigenze. Personalizzabile nella forma, personalizzabile nei materiali: ogni elemento può essere realizzato con qualsiasi tipo di rivestimento e colore e posizionato liberamente.



WITH BLOOM, YOU'RE THE DESIGNER



Seat cushions, back support and headrest covers are all removable.

Cuscini seduta, poggiatesta e poggiatesta sono sempre sfoderabili.

First choose the comfort, quality and practicality, then choose the elements, finishes and colours: designing your sofa has never been this simple!

CON BLOOM IL DESIGNER SEI TU
Prima scegli il comfort, la qualità e la praticità, poi scegli gli elementi, le finiture e i colori: progettare il tuo divano non è mai stato tanto semplice!

The click-in back panel can be easily positioned anywhere along the perimeter.

Lo schienale ad innesto è facilmente posizionabile lungo tutto il perimetro.



The backrest cushions are in goose down with a polyurethane insert.

I cuscini della spalliera sono in piuma d'oca e inserto in poliuretano.



The back panel supporting frame is in metal.

Il telaio per il supporto dello schienale è in metallo.





BLOOM

Bloom. Sofa modularity is just as important in small spaces as it is in large ones: in the former, it optimises the relaxation area, in the latter, the padding becomes the protagonist of architectural rationalisation. Deeper elements, a chaise lounge and pouffe become precious items.

Bloom. La modularità di un divano è tanto importante nei piccoli spazi quanto in quelli grandi: nei primi per ottimizzare la zona relax, nei secondi perché l'imbottito deve diventare protagonista di una razionalizzazione architettonica. Elementi a più profondità, chaise longue e pouf si riveleranno preziosi.





The new Luce by Vitalyty collection is the result of a careful study on leading contemporary furnishing trends: a study that resulted not only in a furniture collection, but also in genuine concepts consisting in structures, accessories, styling maps able to transform spaces and make them unique.

La nuova collezione Luce di Vitalyty è nata da un attento studio sui principali trend dell'arredo contemporaneo: ne è nata non solo una collezione di mobili, ma dei veri e propri concept fatti di strutture, complementi e mappe di stilistiche in grado di trasformare lo spazio e renderlo unico.

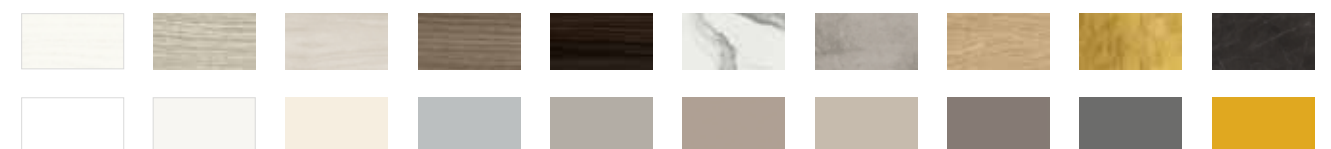
Design by Armando & Elena Ferriani



LUCE

Luce. Endless types of walls can be created using Vitalyty modules: here we see a modern configuration where the Trama wall unit alternates between closed spaces and bookshelf modules, creating a geometric pattern that can be enriched with decorative objects and books. Formality, no doubt, but also "warmth" thanks to the Royal Oak finish used to embellish the base units.

Luce. Le pareti che si possono creare con i moduli Vitalyty sono tantissime: qui, una configurazione moderna dove il pensile Trama intervalla i vani chiusi con moduli libreria, creando un pattern geometrico da arricchire con oggettistica e libri. Rigore sì, ma anche "calore" grazie alla finitura Royal Oak che impreziosisce le basi.



LUCE

Luce. Glass unit, bookshelf and TV stand? All in one. Create your living area with Library 30 with aluminium framed doors, shown here in a Titan Grey finish and with Fumè clear glass, featuring glass shelves. The bookshelf structure features a Grigio Dorian finish. Browse the catalogue using the app to discover the others!

Luce. Vetrina, libreria e mobile tv? All in one. Crea il tuo soggiorno con Library 30 con ante telaio alluminio, qui in finitura Titan Grey e vetro trasparente Fumè, con ripiani interni in cristallo. La struttura della libreria è in finitura Grigio Dorian. Per scoprire le altre, sfoglia il catalogo sulla app!





LUCE

Luce. The new living proposals by Vitalyty have been developed based on the study of matter, increasingly affirming itself as the protagonist of minimalist design, which seeks value in the substance. The suggested compositions are characterised by a play on volumes between the wall units and suspended base units: the furniture is thus transformed into an architectural and decorative element, also thanks to the finishes applied to the structures.

Luce. Le nuove proposte living di Vitalyty si sviluppano a partire dalla ricerca intorno alla materia che, sempre di più, è protagonista di un design minimal che cerca valore nella sostanza. Le composizioni suggerite sono caratterizzate da giochi di volumetrie tra gli elementi pensili e le basi sospese: così l'arredo può trasformarsi in un elemento architettonico e decorativo anche grazie alle finiture delle strutture.



Want to know more?
Just click.
Vuoi saperne di più?
Basta un click.

LUCE

Luce. In richer spaces personalised with wallpaper and panelling, the ideal approach is to select neutral, cold colours such as greys, embellished here by the textured aspect of the stone and cement-effect finishes. The aim of the new living project by Vitaly is to leave room for creativity in terms of form, purity, in terms of substance.

Luce. In spazi più ricchi, personalizzati con carte da parati e pannellature, l'ideale è scegliere tonalità neutre e fredde come quelle dei grigi che qui sono impreziositi dagli effetti materici delle finiture effetto pietra e cemento. L'intento del nuovo progetto living di Vitaly è lasciare spazio alla creatività, in termini di forma, e alla purezza, in termini di sostanza.



LUCE

Luce. All in one: a bookshelf, storage space and TV stand all on the same wall, offering a single solution to all needs for an elegant and practical living area. Using different finishes to personalise a furniture solution will be an enjoyable exercise in style, choosing from among the collection's numerous proposals. Visit the store to browse through the catalogues and colour charts and find your inspiration!

Luce. Tutto in uno: libreria, vani di contenimento e porta tv risolvono in una sola parete tutto l'occorrente per un living elegante e pratico. Personalizzare con le finiture la propria soluzione d'arredo sarà un piacevole esercizio di stile tra le tantissime proposte della collezione. In negozio ti aspettano cataloghi e cartelle colore per trovare la giusta ispirazione!





INFINITY

Infinity. The return of the sideboard in the living area is now a consolidated trend: here it has been combined with the Infinity bookshelf. The choice for a double finish has been achieved using Ciliegio Nordico and Grigio Titanio.

Infinity. Il ritorno della madia nella zona giorno è ormai una tendenza consolidata: qui è stata abbinata alla libreria Infinity. La scelta della doppia finitura è stata realizzata con il Ciliegio Nordico e il Grigio Titanio.



INFINITY

Infinity. With the Infinity bookshelf, build a dividing wall that can be personalised with all your favourite objects: the room will still be open and well-lit, but each area will have the right touch of intimacy.

Infinity. Costruisci con la libreria Infinity un'interparete da personalizzare con i tuoi oggetti preferiti: l'ambiente resterà aperto e luminoso, ma ogni area avrà la sua giusta intimità.



INFINITY

Infinity. Infinity Magic is the suspended system available in 8 different configurations, which can be personalised in any number of finishes. Here it is combined with a TV stand and plays on the two-coloured effect of Bianco Opaco and Frassino Dorian.

Infinity. Infinity Magic è il sistema sospeso disponibile in 8 diverse configurazioni e personalizzabile in tantissime finiture. Qui è abbinato ad una base Tv e gioca con il l'effetto bicolore Bianco Opaco e Frassino Dorian.



Want to know more?
Just click.
Vuoi saperne di più?
Basta un click.



HOW MANY POSSIBILITIES DO I HAVE? INFINITY!

In contemporary living areas it is more and more a task of the furnishings to rationalize space and solve project-type and practical requirements, this is why intelligent furniture systems such as Infinity are fundamental. Discover together with our furnishing consultants all the possibilities.

QUANTE POSSIBILITÀ HO? INFINITY!

Negli ambienti dell'abitare contemporaneo è sempre più compito dell'arredo razionalizzare lo spazio e risolvere esigenze di tipo progettuale e pratico, per questo sistemi di arredo intelligente come Infinity si rivelano fondamentali. Scopri insieme ai nostri consulenti di arredo tutte le sue possibilità.

Its structure is proposed in 20 different finishes!

La sua struttura è proposta in ben 20 finiture different!!

Infinity is available in 8 heights, 10 widths and cut to size.

Infinity è disponibile in ben 8 altezze, 10 larghezze e tagli a misura.

There are 22 finishes to choose from for the door fronts: 8 wood, 12 plain and 2 glossy.

Le finiture tra cui scegliere per le facciate sono 22: 8 legno, 12 tinta unita e 2 lucide.





INFINITY

Infinity. In this proposal, the Infinity suspended bookshelf is completed by a sideboard on feet in an Albicocca and Grigio Titanio finish. One of the many configurations allowing total personalisation of the equipped wall.

Infinity. In questa proposta la Libreria Infinity sospesa è completata con Madia su piedini in finitura Albicocca e Grigio Titanio. Ecco una delle sue tante configurazioni che permette di personalizzare totalmente la parete da attrezzare.

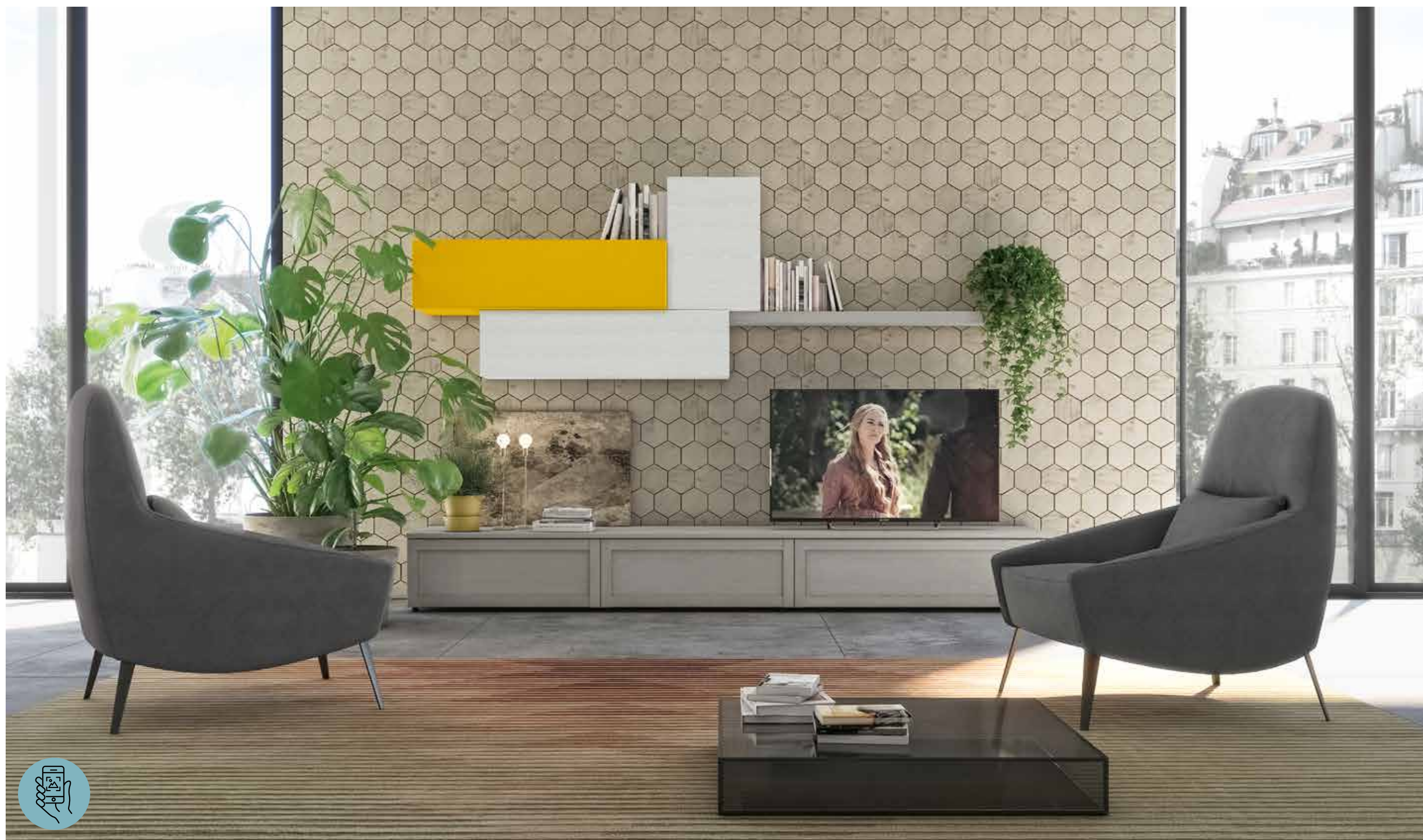


Want to know more?
Just click.
Vuoi saperne di più?
Basta un click.

GOLF

Golf. Do you like a mix of minimalist and tradition? Create an eclectic living area like this one! The base units are proposed with the new Woody door with push-pull opening; the wall units featuring different depths are accentuated with different finishes: Frassino Dorian, Frassino Bianco Puro and Giallo Zafferano.

Golf. Ti piace il mix tra minimal e tradizione? Crea un living eclettico come questo! Le basi sono proposte con la nuova anta Woody con apertura push-pull; i pensili, in diverse profondità, sono sottolineati con diverse finiture: Frassino Dorian, Frassino Bianco Puro e Giallo Zafferano.



Golf. The Woody door with frame can make this retro style sideboard more romantic. The finish selected for the structure and fronts is Frassino Dorian. The Delta feet are available in 12 different finishes.

Golf. L'anta con telaio Woody può rendere più romantica una madia dallo stile retrò. La finitura scelta per struttura e frontali è il Frassino Dorian. I piedini Delta sono disponibili in 12 differenti finiture.





ARCADIA

Arcadia. Some classics never grow old: like the glass unit in the living room. Here it is part of a structure composed of base units and thick shelves. The matching sideboard is an important storage element forming a link between the living and dining areas.

Arcadia. Ci sono dei classici che non tramontano mai: come la vetrina in soggiorno. Qui sono parte della struttura composta anche di basi e mensole in forte spessore. La madia coordinata è un importante elemento contenitivo di congiunzione tra living e zona pranzo.



ARCADIA

Arcadia. The wall-mounted TV stand is one of the new features in the living collection: an excellent space-saving solution, but also an original one in terms of design. This genuine frame, featuring a Frassino Dorian and Platinum finish, frames technology, books, and lots and lots of objects.

Arcadia. Il porta tv a parete è una delle novità della collezione soggiorni: un'ottima soluzione salvaspazio, ma anche una struttura originale dal punto di vista del design. Questo vero e proprio quadro, in finitura Frassino Dorian e Platino, incornicerà tecnologia, libri e tanti, tanti oggetti.



Arcadia. Glass units... what passion! In more traditional homes, but also in more modern ones, the desire to showcase one's objects in glass units has made a strong return. Here, the Victoria glass units are completed with Vienna wooden feet, with the side panels also featured in clear glass.

Arcadia. Vetrinette... che passione! Nelle case più tradizionali, ma anche in quelle più moderne torna la voglia di mostrare i propri oggetti attraverso la vetrina. Qui, le vetrine Victoria sono completate con i piedi in legno modello Vienna, ed hanno anche i fianchi in vetro trasparente.

Complete your living area with... idea!

Different forms, materials and lots of ideas to inspire you, because the secret to furnishing a home with personality lies in the accessories. Idea collections are a journey through a vast range of styles and the most iconic objects: here are just a few.

COMPLETA IL TUO LIVING CON... IDEA!

Forme, materiali e tanti spunti da cui prendere ispirazione, perché il segreto di una casa arredata con personalità è nei complementi. le collezioni di idea sono un viaggio tra i gusti più diversi e gli oggetti più iconici: eccone solo alcuni.



Valentina Fazio
Product Buyer

Allow yourself to be inspired by shape and colour: accessories, lighting and decorations are the absolute protagonists of contemporary living.

Lasciamoci ispirare dalla geometria e dal colore: complementi, illuminazione e decorazioni sono i protagonisti assoluti del living contemporaneo.



2

1. JL5037GX158 "Sharon" floor lamp with painted wood base and black fabric lampshade. H. 158cm. ø 28cm. Light: 1XE27-60W. / Piantana "Sharon" con base in legno verniciato nero e paralume in tessuto nero. H. 158cm. ø 28cm. Luce: 1XE27-60W. - **2. JK5388BX29** Fergus" small ceramic vase in blue - H. 44cm. ø 22cm. / Vaso "Fergus" small in ceramica blu - H. 44cm. ø 22cm. - **3. JK5389HX29** Fergus" small ceramic vase in grey - H. 29cm. ø 19cm. / Vaso "Fergus" small in ceramica grey - H. 29cm. ø 19cm. - **4. JL1106AX202** "Makramé" table lamp in matt white painted wood and lampshade in natural fabric (100% PES) - H. 43cm. x ø 22cm. Light: 1XE27-60W. / Lampada da tavolo "Makramé" in legno verniciato bianco opaco e paralume in tessuto naturale (100% PES) - H. 43cm. x ø 22cm. Luce: 1XE27-60W.



4



5



6/7/8



9



10

5. JT1433AX150 "Funny" Carpet arancio Ø 180 cm. Composition: 100% Polypropylene. Look: shaved. Backing: felt. Total thickness: 1,1 cm. / Tappeto "Funny" arancio Ø 180 cm. Composizione: 100% Polipropilene. Aspetto: rasato. Fondo: feltro. Spessore totale: 1,1 cm. **6. JC5075AX205** Joker medium H. 40cm. x L. 50,5cm. x P. 39,5cm. - **7. JC5076GX197** Joker small H. 40cm. x L. 39,5cm. x P. 39,5cm. - **8. JC5074UX217** Joker big H. 40cm. x L. 90cm. x P. 39,5cm. "Joker" occasional tables. Painted square iron rod frame 10x10 mm and double-sided melamine-faced shelves (thickness 1.4 cm). / Tavolini "Joker". Struttura in tubolari di ferro a sezione quadrata verniciata 10x10 mm e ripiani in nobilitato bifacciali (spessore 1,4cm.). - **9. JK5378WX34** "Set of 3 "Candy"" ceramic vases in cinnamon colour. Large H. 18cm. x ø 8,5cm. Medium H. 12cm. x ø 7,5cm. Small H. 7cm. x ø 7,5cm / Set 3 vasi "Candy" in ceramica colore cinnamon. Large H. 18cm. x ø 8,5cm. Medium H. 12cm. x ø 7,5cm. Small H. 7cm. x ø 7,5cm. - **10. JW5091YX178** Acrylic canvas painting with Silver frame 80x100x6cm. / Dipinto ad acrilico su tela con cornice in Silver 80x100x6cm.

A beautiful trend: nature in the living room.

Regardless of the available space, the opportunity to enrich one's living area with plants cannot be ignored. It's not just about visual appeal, but also about well-being. Certain plants in fact have the ability to cleanse the air, but also to reduce anxiety and stress, two important factors in making an area dedicated to relaxation as comfortable as possible.

UN BELLISSIMO TREND: IL VERDE IN SOGGIORNO.

Indipendentemente dallo spazio a disposizione, non si può rinunciare ad arricchire il proprio living con le piante. Non è solo una questione estetica, ma anche di benessere: alcune di queste infatti hanno la capacità di bonificare l'aria, ma anche di ridurre ansia e stress, proprietà importanti per rendere ancora più confortevole l'ambiente dedicato al relax.



If you're inclined to opt for a climbing plant, we recommend the **Philodendron**: beware however, this plant is extremely toxic if ingested and therefore not suited to homes with small children and pets.

*Se l'idea è quella di scegliere una rampicante, il nostro consiglio è il **Filodendro**: attenzione però, è una pianta estremamente tossica se ingerita e dunque poco adatta alle case con bambini piccoli e animali domestici.*



Known as **Pothos** or **Scindapsus Aureus**, this is the most popular evergreen plant in homes throughout the world due to its impressive qualities of adaptation and resistance. Simply position it in an area with lots of natural light, water it moderately... and voilà! A cascade of leaves, most beautiful when positioned on a bookcase or shelf.

*Detta **Pothos** o **Scindapsus Aureus**, è la pianta sempreverde più comune nelle case di tutto il mondo per via della sua notevole capacità di adattamento e resistenza. Basta sistemarla in un ambiente con buona luce diffusa, annaffiarla con moderazione...et voilà: una cascata di foglie, bellissima soprattutto su una libreria o una mensola.*



The **Sanseveria Trifasciata Laurentii**, also known as the **Mother-in-Law's Tongue**, is an evergreen commonly found in contemporary homes. It has stiff, shiny, fleshy leaves variegated with intense yellow bands and certainly catches the eye when it's flowering. If you'd like to admire this explosion of colour in your own living room, be sure to water it frequently and fertilise it in the summer, but not between November and March.

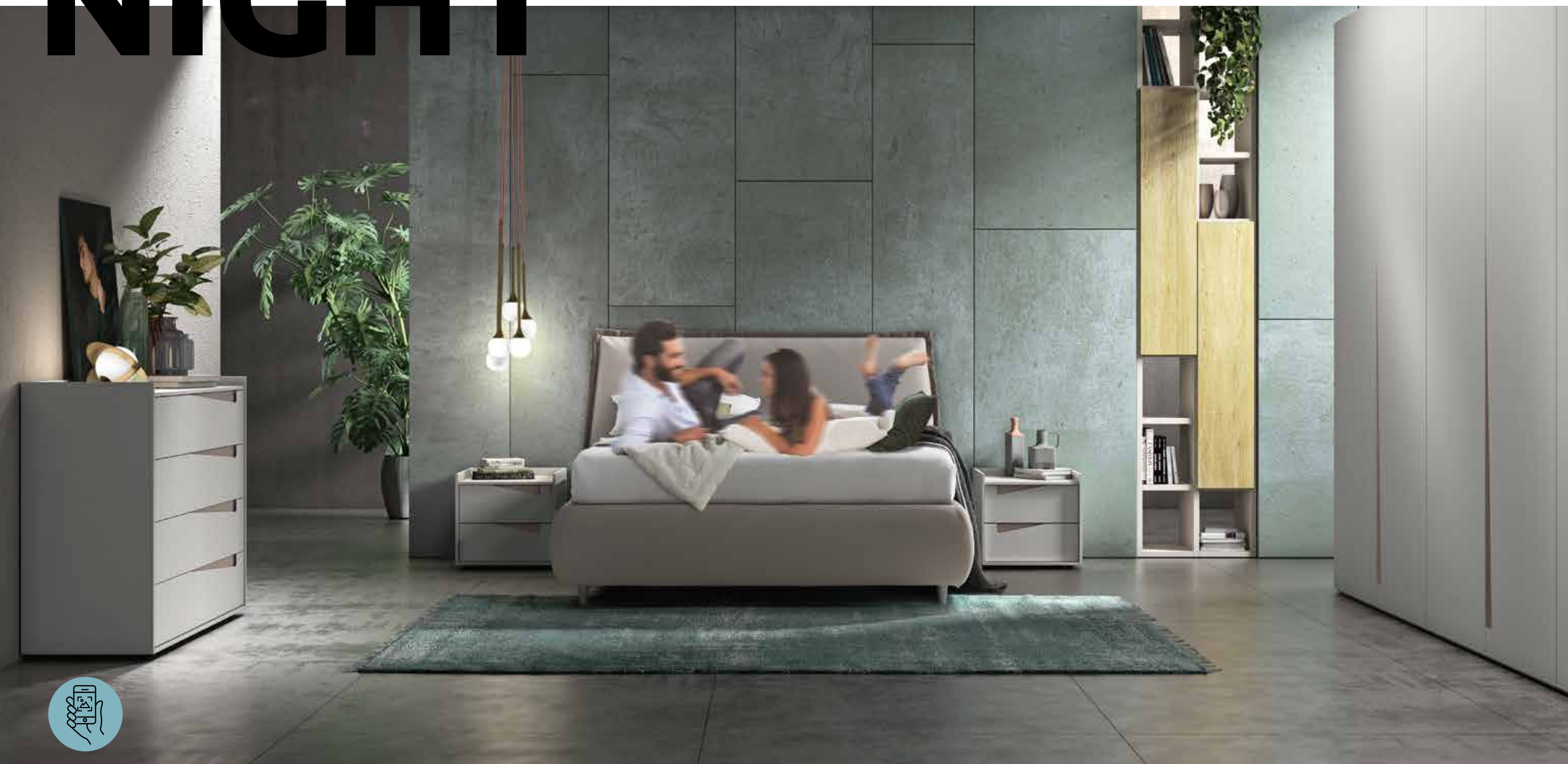
*La **Sanseveria trifasciata Laurentii**, anche conosciuta come **Lingua di Suocera**, è un sempreverde molto diffuso nelle case contemporanee: ha foglie erette, lucenti e carnose, variegata con strisce giallo intenso, e quando fiorisce non passa certo inosservata. Se si vuole ammirare questa esplosione di colore nel proprio living, va innaffiata frequentemente e concimata in estate, ma non tra novembre e marzo.*



Its intense red edges turn the leaves into small works of art: the **Dracaena Marginata** is the perfect choice if your living area needs a splash of colour or if you're a lover of details. This species is also perfect for eliminating substances such as xylene, trichloroethylene and the formaldehyde found in lacquers and paints.

*Le sue bordature rosso intenso rendono le foglie dei piccoli capolavori: scegli la **Dracena Marginata** se il tuo soggiorno ha bisogno di colore e se ami i dettagli. Questa specie è perfetta anche per combattere sostanze come lo xilene, il tricetilene e la formaldeide presenti in lacche e vernici.*

NIGHT



Where everything is so nice that you would never want to turn the light off.

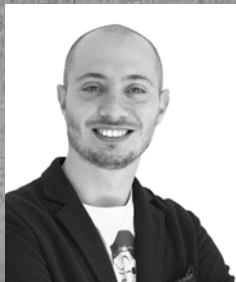
Dove tutto è così bello che non vorresti mai spegnere la luce.

SOGNO

Sogno. The Sogno collection brings modernity to the bedroom, where light and shade highlight the contemporary nature of its design. Do you like the new handle with sloping groove? Discover all the elements with this characteristic feature.

Sogno. La collezione Sogno porta la modernità in camera da letto dove luci e ombre sottolineano il carattere contemporaneo del suo design. Ti piace la nuova maniglia gola inclinata? Scopri tutti gli elementi disponibili con questo caratteristico elemento.





Loris Venturi
Product Manager
Night&Day

Originality in the world of design is a simple concept and is often inspired by that which surrounds us, by nature. This is true for the Onda set, a collection of dressers and bedside tables dedicated to those who love to be embraced by soft forms and varying shadows on the surfaces

L'originalità nel mondo del design è una cosa semplice e spesso è frutto di un'ispirazione che arriva da quello che abbiamo intorno, dalla natura. È il caso del gruppo Onda, una collezione di comò e comodini dedicata a chi ama lasciarsi cullare da forme morbide e giochi di ombre sulle superfici.

Sogno. The Onda set is distinguished by its versatility: it is proposed in a broad range of finishes, including lacquers, and can be combined with many wardrobes in the Vitality collection. Here it is shown with the Concreta model.

Sogno. Il gruppo Onda è molto versatile: viene proposto in un gran numero di finiture, anche laccate, e si abbina a molti armadi della collezione Vitality. Qui, con il modello Concreta.



SOGNO

Sogno. This is a truly classy bedroom. Dressers and bedside tables are from the Oliver collection and have been selected in a Visone Lux matt lacquered finish. They are combined with the Select wardrobe with sliding doors, which is shown in a Visone Lux glossy lacquered finish. The Effige bed in Argilla imitation leather creates the perfect tone on tone with the furniture.

Sogno. Questa è una camera davvero classy. Comò e comodini sono della collezione Oliver e sono stati scelti in finitura Visone Lux, laccato Opaco. Sono abbinati all'armadio Select con ante scorrevoli che invece è in finitura Visone Lux laccato Lucido. Il letto Effige in Similpelle Argilla crea un perfetto ton sur ton con l'arredo.



Want to know more?
Just click.
Vuoi saperne di più?
Basta un click.





SOGNO

Sogno. Graphic, modern, personal: Dream Techno embodies imagination and geometry. A perfect example of this is the Vanity bed, here covered in Creta Synthetic leather, Argento synthetic leather and Olympia Acciaio. Wardrobe, chest of drawers and bedside tables are in the Grigio Dorian and Vetro Oxford finishes. Discover with our furnishing consultants how much you can customize each of our products through the use of matter.

Sogno. Grafico, moderno, personale: Dream Techno si veste di fantasia e geometria. Il suo perfetto completamento è il letto Vanity che qui vediamo rifinito in Similpelle Creta, Similpelle Argento e Olympia Acciaio. Armadio, comò e comodini sono nelle finiture Grigio Dorian e Vetro Oxford. Scopri con i nostri consulenti d'arredo quanto puoi personalizzare ogni nostro prodotto attraverso la materia.



SOGNO

Sogno. The Cover bed, Mosaico wardrobe and Mosaico dresser and bedside tables are a perfect demonstration of how soft lines combined with elements featuring a more formal design can work together in a perfect balance. For those who like to dare with forms, remember that finishes too play a fundamental role: the warm tones of Royal Oak for example, combined with natural coloured fabrics create an even more harmonious feel.

Sogno. Letto Cover, armadio Mosaico e comò e comodini Mosaico sono la dimostrazione che linee più morbide abbinate ad elementi dal design più rigoroso possono essere in perfetto equilibrio tra loro. Se volete osare con le forme, ricordate che anche le finiture giocano un ruolo fondamentale: i toni caldi del Royal Oak, ad esempio, abbinati con tessuti dai colori naturali rendono tutto più armonioso.



CHOOSE PERSONALIZE AND GOOD NIGHT!

There are beds that speak of comfort at first glance and there are beds, like Cover, which are not just focused on comfort but also freedom. Customize every detail and make it even more yours, it will be the star character of your bedroom for a very long time!

*SCEGLILO, PERSONALIZZALO E...BUONANOTTE!
Ci sono letti che parlano di comodità già al primo sguardo e ci sono letti, come Cover, che non sono solo un concentrato di comfort, ma anche di libertà. Personalizza ogni dettaglio e rendilo ancora più tuo, resterà il protagonista della tua camera per molto tempo!*

The padded cushion in high thickness is available in 32 variants!

Il cuscino imbottito in forte spessore è disponibile in ben 32 varianti!

The cushion band, a feature of Cover, is coordinated with the bedframe.

La banda del cuscino, caratteristica di Cover, è coordinata con il giroletto.

Choose between three different bedframes.

Puoi scegliere tra tre diversi giroletto.



The feet are available in various finishes and are interchangeable, also with models with hidden feet!

I piedini sono disponibili in diverse finiture e intercambiabili, anche con modelli a scomparsa!



SOGNO

Sogno. Being modern means first of all knowing how to revise past styles in a contemporary way. This is why with Oliver curves come back as the protagonist of the sleeping area: a model of dresser and bedside table that creates many finishing combinations, each time with a new personality. Here it is proposed in matt lacquered Aloe to match the Evoque bed covered in Dany Traffico. The wardrobe is select in Visone Lucido.

Sogno. Essere moderni significa innanzitutto saper rivisitare stili del passato in chiave contemporanea. Ecco allora che le curve tornano protagoniste degli arredi della zona notte con Oliver: un modello di comò e comodini che si declina in tantissime combinazioni di finiture, ogni volta con una nuova personalità. Qui è proposto in laccato opaco Aloe per abbinarsi al letto Evoque rivestito in Dany Traffico. L'armadio è il modello Select in Visone Lucido.



Want to know more?
Just click.
Vuoi saperne di più?
Basta un click.



Francesco D'Antonio
Product Manager
Night&Day

The most affordable Colombini Casa bedroom collection is called Golf and is a concentrate of practicality and modularity. Numerous solutions are proposed for the bedroom, designed to suit all environments and budgets: smart systems within everyone's reach. Truly!

La collezione notte Colombini Casa più accessibile si chiama Golf ed è un concentrato di praticità e modularità. Le soluzioni proposte per la zona notte sono tantissime e immaginate per ogni tipo di ambiente e di budget: sistemi intelligenti e alla portata di tutti. Davvero!

Golf. An important room deserves an important bed! Here we find the Kiss model in Bianco Candido imitation leather with a contrasting Elephant coloured edge. Not the right colours for you? Kiss is available in 4 different coloured fabrics and 9 different imitation leathers. Its contrasting piping also allows 25 different combinations.

Golf. Un ambiente importante merita un letto importante! Qui trovate il modello Kiss in similpelle Bianco Candido con bordino a contrasto colore Elephant. Non sono i colori che fanno per te? Kiss è disponibile in 4 colori tessuto e 9 similpelle. Il suo cordoncino a contrasto inoltre permette 25 possibili abbinamenti.





GOLF

Golf. There are rooms that seem difficult to furnish, but there are furniture systems that make everything simpler. One of these is Flexo, the wardrobe system available in 3 different widths and made to measure in floor-to-ceiling versions up to 3 m. It is shown here with a structure in Ciliegio Bianco, but available in 9 different finishes!

Golf. Ci sono ambienti che sembrano difficili da arredare, ma ci sono arredi che rendono tutto più semplice. Uno di questi è Flexo, il sistema di guardaroba disponibile in 3 diverse larghezze e realizzato a misura per il bloccaggio a soffitto, fino a 3 mt. Qui con struttura in Ciliegio Bianco, ma disponibile in ben 9 finiture!



MORE THAN A WARDROBE: IT'S FLEXO!

Flexo is available in 3 different widths and can be equipped with shelves, modular accessories such as sets of drawers - either floor-standing or wall-mounted - and led lighting systems. Browse the catalogue with our furniture consultants and discover the range of available compositions.

PIÙ DI UN ARMADIO: È FLEXO!
Flexo è disponibile in 3 diverse larghezze e può essere attrezzato con ripiani, accessori componibili come cassettiere - a terra o sospese - e sistemi di illuminazione a led. Sfoglia il listino con i nostri consulenti d'arredo e scopri le tante possibilità di configurazione disponibili.



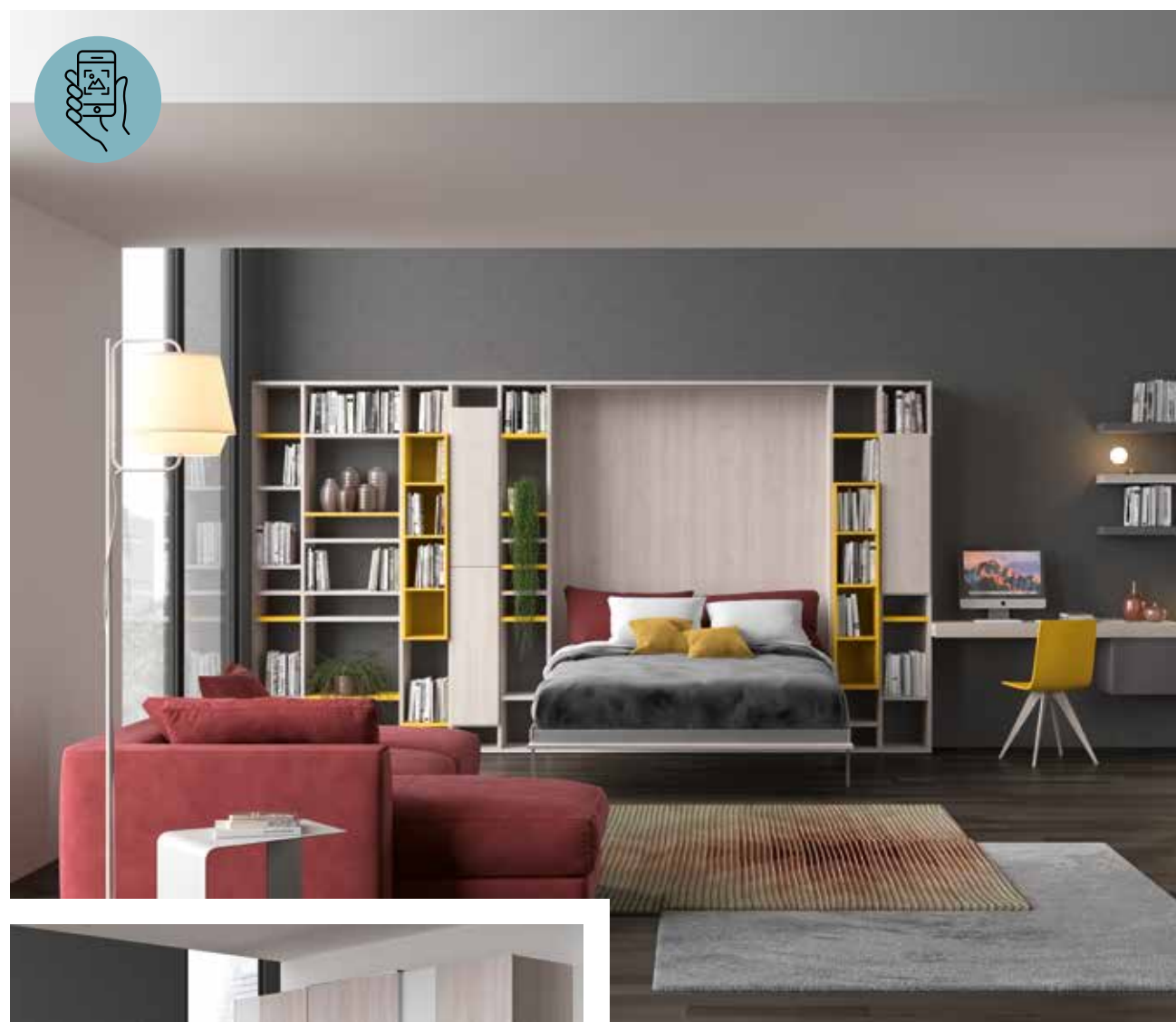
GOLF

Golf. Functionality is one of the main features of Golf furniture and this proposal shows how to furnish a multifunctional area, with a fold-down double bed Click that is hinged to the Infinity bookshelf, enclosing the essence. Here is a practical home area, to be shaped based on your everyday needs: for a carefree home!

Golf. La funzionalità è una delle caratteristiche principali degli arredi Golf e questa proposta per arredare una zona multifunzione, con letto matrimoniale a scomparsa Click integrato nella libreria Infinity, ne racchiude l'essenza. Ecco un ambiente pratico, da plasmare sulla base delle proprie esigenze quotidiane: per una casa da vivere senza pensieri!



Want to know more?
Just click.
Vuoi saperne di più?
Basta un click.



ARCADIA

Arcadia. Sophisticated, romantic... dreamlike: that's how the Arcadia bedroom can be described, the perfect trait d'union between classic and contemporary. The Vienna Decor set with curved fronts and decorative incision is combined with the Outline bed, shown here in Ritual Fumo and Platino fabric.

Arcadia. Sofisticata, romantica...da sogno: così è la camera Arcadia, un perfetto trait d'union tra classico e contemporaneo. Il gruppo Vienna Decor con frontali curvi e incisione decorativa è stato abbinato al letto Outline, qui in tessuto Ritual Fumo e Platino.





ARCADIA

Arcadia. Even classic can be current, especially if inspired by the new romantic style. An example? This proposal by Arcadia that pairs a Shabby Chic dresser and bedside tables with the wardrobe with hinged doors, with matching finish and handles. Discover more from our classic range in-store or on our app!

Arcadia. Anche il classico può essere attuale, soprattutto se ispirato allo stile new romantic. Un esempio? Questa proposta di Arcadia che ha abbinato comò e comodini Shabby Chic all'armadio con ante battenti, coordinato per finitura e maniglie. Scopri di più sul nostro mondo classico in negozio o sulla nostra app!



Want to know more?
Just click.
Vuoi saperne di più?
Basta un click.

Complete your bedroom with... idea!

Make your bedroom welcoming and intimate by choosing beautiful objects and practical accessories: everything will contribute towards creating the perfect atmosphere. These are just a few ideas, lots of other solutions can be found in-store and online.

COMPLETA LA TUA CAMERA CON... IDEA!
Rendi accogliente ed intima anche la zona notte scegliendo oggetti belli e complementi funzionali: tutto sarà utile per creare l'atmosfera giusta. Qui qualche spunto, in negozio e on line tantissime altre proposte!



Valentina Fazio
Product Buyer

Accessories featuring rounded shapes, vintage allusions and warm, enveloping colours: even in the bedroom, accessories make a difference!

Accessori dalle forme tondeggianti, richiami vintage e colori caldi e avvolgenti: anche in camera l'accessorio fa la differenza!



1. JL1109VX229 "Orly" table lamp in cream painted metal with epoxy finish. Adjustable lampshade. H. 52cm. x D. 20cm. x W. 36cm. Light: 1XE27-60W / Lampada da tavolo "Orly" in metallo verniciato panna con finitura epossidica. Paralume regolabile. H. 52cm. x P. 20cm. x L. 36cm. Luce: 1XE27-60W - **2. JL1112EX95** "Elegant" table lamp in black marble. H. 10cm. x ø 7.5cm. Light: 1XE27-60W / Lampada da tavolo "Elegant" in marmo nero. H. 10cm. x ø 7,5cm. Luce: 1XE27-60W - **3. JA57EMAX527** "Leila" armchair with padded seat and backrest with custom upholstery. Legs in painted metal / Poltroncina "Leila" con seduta e schienale imbottiti con rivestimento personalizzato. Gambe in metallo verniciato. - **4. JA22ELAX316** "Margot" armchair with upholstered seat and backrest with custom upholstery. Legs in painted metal. / Poltroncina "Margot" con seduta e schienale imbottiti con rivestimento personalizzato. Gambe in metallo verniciato. - **5. JZ1043ZX155** "Zig Zag" coverlet in cotton and viscose, orange with fringe. 170x130cm. / Plaid "Zig Zag" in cotone e viscosa arancio con frangia. 170x130cm. - **6. JZ1045NX91** "Waffel Spigato" coverlet in grey/beige cotton. 150x125cm. / Plaid "Waffel spigato" in cotone grigio/beige. 150x125cm. - **7. JN0036PX42** "Zig Zag" cushion in orange cotton and viscose. 42x42cm. / Cuscino "Zig Zag" in cotone e viscosa arancio. 42x42cm.



5 / 6 / 7



8/9



10



11/12



13

14

8. JL1084BX105 - "Lucilla" table lamp. Cubic base in natural-finish beech-wood and chrome-plated circle. H 45 cm x L 34 cm x W 9.6 cm. Light: 1XE27-75W - 220V Class 2 / Lampada da Tavolo "Lucilla" large. Base cubica in legno di faggio finitura naturale e cerchio cromato. H. 45cm. X L. 34cm. X P. 9,6cm. Luce: 1XE27-75W - 220V Classe 2 - **9. JL1083VX79** "Lucilla" small table lamp. Cubic base in natural-finish beech-wood and chrome-plated circle. H 36 cm x L 29.5 cm x W 9 cm. Light: 1XE27-75W - 220V Class 2. / Lampada da Tavolo "Lucilla" small. Base cubica in legno di faggio finitura naturale e cerchio cromato. H. 36cm. X L. 29,5cm. X P. 9cm. Luce: 1XE27-75W - 220V Classe 2 - **10. JT1418YX297** "Sailor" Carpet 200x285 cm. Composition: 66% Cotton, 22% Acrylic, 12% Polyester. Look: shaved. Backing: textile. Total thickness: 1,1 cm. / "Tappeto "Sailor" 200x285 cm. Composizione: 66% Cotone, 22% Acrilico, 12% Poliestere. Aspetto: rasato. Fondo: tessile. Spessore totale: 1,1 cm. - **11. JL1102ZX101** "Rolling" table lamp with ceramic frame and lampshade in two different shades of grey. Internally adjustable to modulate the intensity of the light. H. 31cm. x ø 26cm. Light: 1XE27-220W / Lampada da tavolo "Rolling" con struttura e paralume in ceramica grigio bi-color. Internamente girevole per modulare l'intensità della luce. H. 31cm. x ø 26cm. Luce: 1XE27-220W - **12. JL1107GX208** "Stargate" table lamp with dimmer in satin finished steel and Led light. H. 42cm. x ø 40cm. x D. 17cm. Light: 15W/Led / Lampada da tavolo "Stargate" con dimmer in acciaio satinato e luce a Led. H. 42cm. x ø 40cm. x P. 17cm. Luce: 15W/Led - **13. JA86EMAX574** "Cher" armchair with padded seat and back panel, with personalised upholstery. Painted metal frame. / Poltrona "Cher" con seduta e schienale imbottiti con rivestimento personalizzato. Struttura in metallo verniciato. - **14. JP0011YX394** "Cher" pouffe with padded seat, with personalised upholstery. Painted metal frame. / Pouf "Cher" con seduta imbottita con rivestimento personalizzato. Struttura in metallo verniciato.

Yes to nature even in the bedroom!

It is common belief that plants in the bedroom can be harmful, especially during the night when the majority tend to release carbon dioxide: but this is just a myth! Not only is the amount of carbon dioxide so minimal that it cannot possibly be a hazard to human health, plants actually cleanse the air in rooms and create the perfect habitat.

SÌ AL VERDE ANCHE IN CAMERA DA LETTO!

La comune credenza è che la presenza delle piante in camera sia nociva, specialmente nelle ore notturne quando la maggior parte di queste rilascia anidride carbonica: ma questo è un falso mito! Non solo la quantità di anidride è talmente minima da non essere assolutamente nociva per l'uomo, ma anzi, i vegetali sanno bonificare l'aria delle nostre stanze e creare un habitat perfetto.



The **Pilea** is the plant most clicked on the web! Small but with a strong impact, this plant is perfect for the bedroom because it occupies little space, but helps to create a truly special environment. It has Chinese origins but is also known as the money plant thanks to its beautifully round leaves. The Pilea is highly resistant to dryness and is therefore easy to care for, especially for those not blessed with a green thumb.

La **Pilea** è la pianta più cliccata sul web! Piccola, ma di grande impatto è ideale per questa stanza della casa perché occupa poco spazio, ma rende l'ambiente davvero speciale. Arriva dalla Cina ed è anche detta pianta delle monete per via delle sue bellissime foglie tonde. La Pilea è molto resistente alla siccità e dunque è facile da curare anche per chi non ha il pollice verde.



The **Peace Lily**, the common name for the **Spathiphyllum**, is perfect for moments of relaxation as suggested by its name alone. It absorbs mould, acetone, ammonia, A1:B139 and other substances that are best not inhaled, especially in rooms where we tend to rest. Its delightful white flowers are perfect for adding a touch of beauty and light to the bedroom.

La **Peace Lilly**, com'è chiamato lo **Spatifillo**, già grazie al suo nome si caratterizza come ideale per i momenti di relax. Assorbe le muffe, acetone, ammoniaca, formaldeide e altre sostanze che sarebbe meglio non inalare, specialmente nella stanza dove si sta riposando. I suoi deliziosi fiorellini bianchi sono perfetti per rendere la tua camera più bella e luminosa.



The **Sanseveria** releases oxygen during the night, absorbs aqueous vapour and helps to eliminate the electrosmog produced by various electronic devices, making it highly recommended for the bedroom. Best positioned in well-lit locations, it also adapts well to all conditions: it will be easy to keep it in form!

La **Sanseveria** regala ossigeno durante le ore notturne, assorbe il vapore acqueo e contrasta l'elettrosmog emanato dai vari dispositivi elettronici per questo è più che consigliata per la camera da letto. Predilige posizioni ben illuminate, ma si adatta bene ad ogni condizione: sarà semplice mantenerla in forma!

TEEN & KIDS



Here you can find their entire world,
make it beautiful!

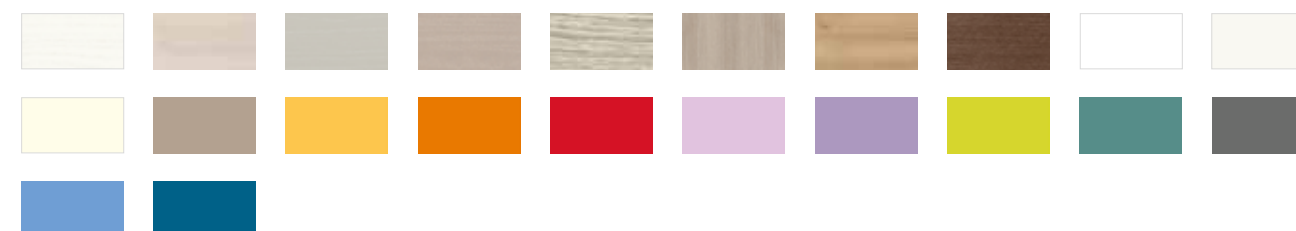
Qui c'è tutto il loro mondo, fai che sia bellissimo!



GOLF

Golf. Keeping up with the times is especially important in the kid's bedrooms. The main characters of this furniture are the Woody framed doors, which bring a touch of tradition to the other essentially modern components, the Reverso bed and the Diagonal sliding doors, that's geometry is here highlighted by the Ciliegio Nordico and Zafferano finish. What a look!

Golf. Soprattutto nella camera dei ragazzi è importante stare al passo con i tempi. I protagonisti di questo arredo sono l'anta telaio Woody, che porta un tocco di tradizione tra gli altri componenti essenzialmente moderni, il letto Reverso e le ante scorrevoli Diagonal, le cui geometrie sono sottolineate dal Ciliegio Nordico e lo Zafferano. Che look!



GOLF

Golf. Hard to please the boys?

Not when you have a wide range of furnishings as in Golf: if you want to be inspired by this composition the slidingdoor wardrobe is Sector, the nightstands are Tetris with Delta coloured feet, the padded bed is the Reverso model. Browse through the complete catalogue and discover the other elements.

Golf. Difficile accontentare i gusti dei ragazzi?

Non quando si ha a disposizione una gamma di arredi ampia come quella di Golf: se vuoi prendere ispirazione da questa composizione l'armadio con anta scorrevole è Sector, il comodino è Tetris con piedini colorati Delta, il letto imbottito è il modello Reverso. Scopri gli altri elementi sfogliando il catalogo completo in negozio.



GOLF

Golf. Even in the kids' bedrooms, modern and classic can be a winning combination! Here for example the Woody doors with frame have been combined with the traditional Golf doors to personalise the Infinity bookshelf system. No detail has been left to chance and even the Flo chair finishes have been perfectly coordinated with the furniture: the structure is in Ciliegio Bianco and the carefully selected seat is in Bianco Opaco.

Golf. Anche nelle camere dei ragazzi, moderno e classico possono essere un mix vincente! Qui ad esempio le ante a telaio Woody sono state abbinare alle tradizionali ante Golf per personalizzare il sistema libreria Infinity. Ogni dettaglio è studiato e perfino le finiture della sedia Flo, sono perfettamente in linea con l'arredo: la struttura è in colore Ciliegio Bianco e la seduta, scelta tra le tante possibilità, è in Bianco Opaco.



Want to know more?
Just click.
Vuoi saperne di più?
Basta un click.



GOLF

Golf. Growing children need more and more space and even their preferences change. That's why the Rialto overhead structure hides the bar supporting the structure. Clever tricks to enhance the visual appeal of the composition without compromising on safety and practicality.

Golf. Crescendo serve sempre più spazio e anche i gusti diventano più esigenti, per questo il Ponte Rialto nasconde la barra che sostiene la struttura. Piccoli accorgimenti che privilegiano l'estetica senza trascurare sicurezza e funzionalità.





Technology is now part of children's everyday life and their bedroom must be able to cater to their needs. That's why the new Golf proposals have afforded special attention to the day-to-day habits of new generations.

La tecnologia è parte del mondo dei ragazzi e la giusta camera sa accogliere ogni oggetto della loro quotidianità: per questo le nuove proposte Golf hanno una particolare attenzione alle abitudini d'uso delle nuove generazioni.

Design by Armando & Elena Ferriani



GOLF

Golf. A kids' bedroom with everything they need! The wardrobe with dedicated housing space has been designed to hold the TV and hide the cables from view. Here it is proposed in a version also with lower housing spaces designed to house additional multimedia supports.

Golf. Ecco un cameretta con tutto quello che serve! L'armadio, con vano dedicato, è pensato per contenere la TV nascondendone i cavi. Qui è proposto nella versione con vani inferiori, pensati per accogliere anche altri supporti multimediali.



Our dream is to take children to the moon and we can do it in their very own bedroom!
The Mun handle has been designed for this purpose: it can be mounted in such a way that it follows the different lunar phases by being turned into four different positions.

Il nostro sogno è portare i più piccoli sulla luna e possiamo farlo nella loro stessa cameretta! La maniglia Mun è stata progettata per questo: può essere montata in modo da seguire le diverse fasi lunari orientandola in quattro differenti posizioni.

Golf. Creating a beautiful work space is very important in guaranteeing children's peace of mind. How? For example, by adding a suspended Infinity bookshelf to the wall with wardrobe and desk. The slightly protruding doors offer new storage opportunities and give free rein to the imagination with endless design possibilities.

Golf. *Rendere bellissimo anche lo spazio operativo è molto importante per la felicità dei bambini. Come? Ad esempio completando la parete con armadio e scrivania con la libreria Infinity sospesa. Le sue ante debordanti offrono nuove possibilità di contenimento e permettono di spaziare con la fantasia progettuale.*



GOLF

Golf. Versatility and space optimisation are the watchwords to best furnish kids' bedrooms. That's why Golf proposes overhead structures above beds and desks, in either a linear or corner composition, featuring bookshelf end elements and storage space at the ends. One example of this is the module with hinged door, 120 cm wide, which can house different types of accessories and equipment.

Golf. Versatilità e ottimizzazione degli spazi sono le parole d'ordine per arredare al meglio la cameretta. Per questo nella proposta Golf i ponti, disposti sopra letti e scrivanie, possono essere lineari o ad angolo, con elementi terminali a libreria e contenitori alle estremità. Un esempio di questi è il modulo con anta battente, di larghezza 120 cm, che può accogliere al suo interno diverse tipologie di accessori e attrezzature.



Want to know more?
Just click.
Vuoi saperne di più?
Basta un click.



GOLF

Golf. Space is precious even when there's a lot of it! In this bedroom, colour and wood are the protagonists. The Happy bunk bed allows for each of its components to be personalised and the structure to be coordinated with the other furniture in the room, for example the storage elements. Sober design solutions are ideal for growing children, over time.

Golf. Lo spazio è prezioso anche quando se ne ha tanto a disposizione! In questa cameretta, colore e legno sono i protagonisti. Il letto a castello Happy permette di personalizzare ogni suo componente e di coordinare la struttura agli altri arredi della camera, ad esempio quelli dedicati al contenimento. Soluzioni dal design più sobrio sono ideali per accompagnare il tuo piccolo nella crescita, per tanto tempo.



CLICK: SPACE SAVING FURNITURE

Once closed, the single or double bed perfectly blends in with the other furniture elements. Even the extractable desk can be stored inside a suspended base with a bottom-hinged door when it's not needed. Creating more space is easy! All it takes is one Click.

CLICK: L'ARREDO SALVASPAZIO.

Il letto singolo o doppio, una volta chiuso, si mimetizza perfettamente con gli altri elementi di arredo ed anche la scrivania estraibile, quando non serve, trova alloggio all'interno di una base sospesa con anta a ribalta. Per avere più spazio, basta poco! Basta Click.



Francesco D'Antonio
Product Manager
Kids collection

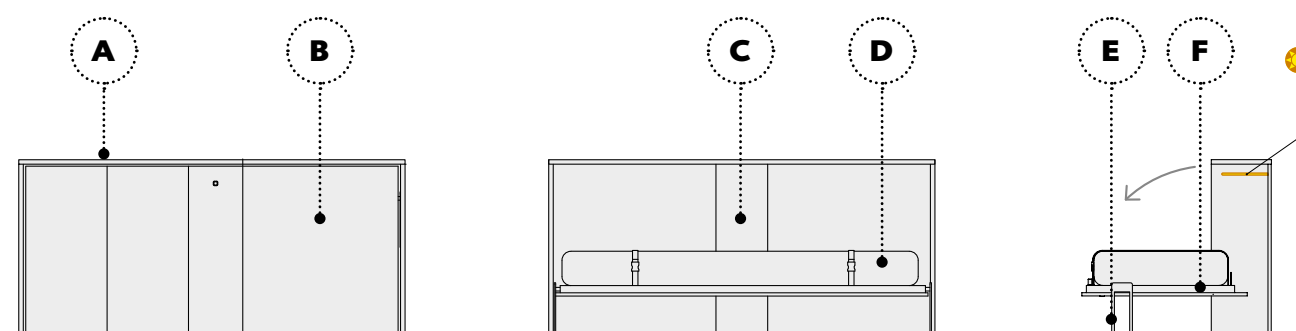
Our children's bedrooms are a concentrate of research, optimisation and imagination, all inspired by our ideals of safety and accessibility. That's why Golf is a leading brand in Italy. A varied collection is yet another must, because we believe that this environment deserves maximum attention in terms of quality and technology, but also creativity and freedom of design.

Le nostre camerette sono un concentrato di ricerca, ottimizzazione e fantasia ispirati ai nostri ideali di sicurezza e accessibilità, per questo Golf è un marchio leader in Italia. L'ampiezza della collezione è un altro must perchè crediamo che questo ambiente meriti massima attenzione in termini di qualità e tecnologia, ma anche di creatività e libertà progettuale.



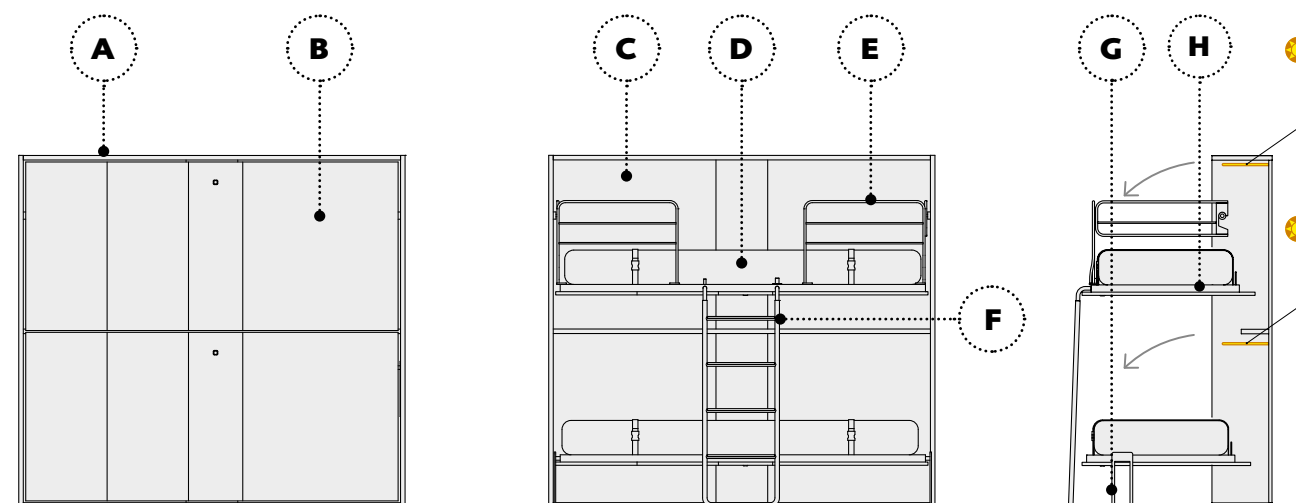
- A** Structure
- B** Fronts
- C** Back panel
- D** Mattress (H 17 Max)
- E** Foldable foot
- F** Bed base with slats

- A** Struttura
- B** Frontali
- C** Schiena
- D** Materasso (H 17 Max)
- E** Piede richiudibile
- F** Rete con doghe



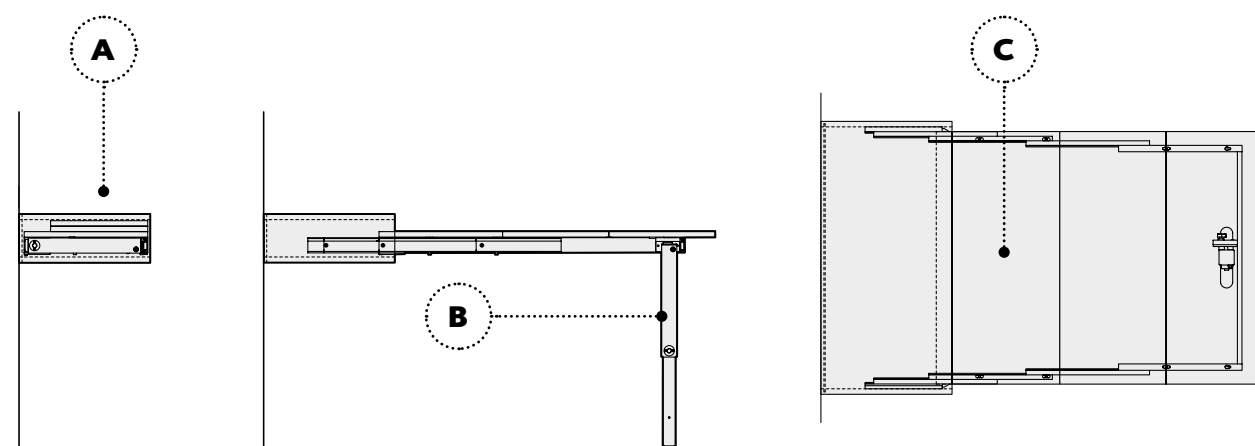
- A** Structure
- B** Fronts
- C** Back panel
- D** Mattress (H 17 Max)
- E** Foldable metal protection
- F** Foldable metal ladder
- G** Foldable foot
- H** Bed base with slats

- A** Struttura
- B** Frontali
- C** Schiena
- D** Materasso (H 17 Max)
- E** Protezione metallica richiudibile
- F** Scaletta metallica richiudibile
- G** Piede richiudibile
- H** Rete con doghe



- A** Structure
- B** Foldable metal support
- C** Table tops

- A** Struttura
- B** Sostegno richiudibile in metallo
- C** Piani tavolo



EACH PERSON IS DEMANDING IN THEIR OWN WAY, TEENS EVEN MORE!

Finding the right compromise between mum and dad's choices and those of teens isn't easy. That's why we want to guarantee as much choice as possible, from the aesthetic details right through to the modular solutions. Together, we can create a special and safe environment where teens are free to express their full personality.

*OGNUNO È ESIGENTE A MODO SUO, I RAGAZZI ANCOR DI PIÙ!
Cercare un compromesso tra i gusti di mamma e papà e quelli dei ragazzi non è semplice, per questo in ogni arredo abbiamo voluto assicurare massima possibilità di scelta, dai dettagli estetici alle soluzioni compositive.
Insieme possiamo costruire un ambiente speciale e sicuro dove i ragazzi possono esprimere tutta la loro personalità.*



ARCADIA

Arcadia. Colours are very important, especially for young children's perceptions. They can transform a romantic atmosphere into a world of serenity and vitality thanks to the new pastel tones and bright colours proposed to accentuate even the most delicate finishes. The solutions are endless and can all be discovered in our catalogues.

Arcadia. I colori sono importantissimi, soprattutto per le percezioni dei più piccoli. Così l'atmosfera romantica della cameretta si può trasformare in un universo di serenità e vitalità grazie alle nuove tinte pastello e ai colori più vivaci che vengono proposti per accendere le finiture più delicate. Le soluzioni sono tantissime, tutte da scoprire nei nostri cataloghi.





ARCADIA

Arcadia. For those who love to furnish with soft, caressing lines, we recommend a wardrobe with curved central sliding door combined with a bed such as the Omega model. Its forms recall the top-piece on the wardrobe and the padded headboard can be accentuated by one of the many colours in which it is proposed.

Arcadia. Per chi ama arredi dalle linee morbide come una carezza, il suggerimento è scegliere un armadio con anta centrale scorrevole curva abbinato ad un letto come il modello Omega. Le sue forme si coordinano al cappello dell'armadio e la testata imbottita può essere sottolineata con uno dei tanti colori in cui è proposta.





ARCADIA

Arcadia. Overhead structure and sofa bed: versatility works its way into the kids' bedroom!

This solution offers the possibility for either two comfortable single beds or one practical double bed. Not a big fan of this colour?

No problem, the Spazio sofa bed is available in 13 different colour variants with 2 different coverings.

Arcadia. Struttura a ponte e divano letto: la versatilità si fa largo nella stanza dei ragazzi!

Questa soluzione offre la possibilità di avere due comodi lettini oppure, unendoli, un pratico letto matrimoniale. Questo non è il colore che fa per te?

Nessun problema, il divano letto Spazio è disponibile in 13 differenti varianti di colore e 2 tipologie di rivestimenti.



Want to know more?
Just click.
Vuoi saperne di più?
Basta un click.

Complete your bedroom with... idea!

This is the room of imagination, vitality and happiness. Through the accessories, it stimulates children's creativity and reflects the personality of your teens.

COMPLETA LA CAMERETTA CON... IDEA!

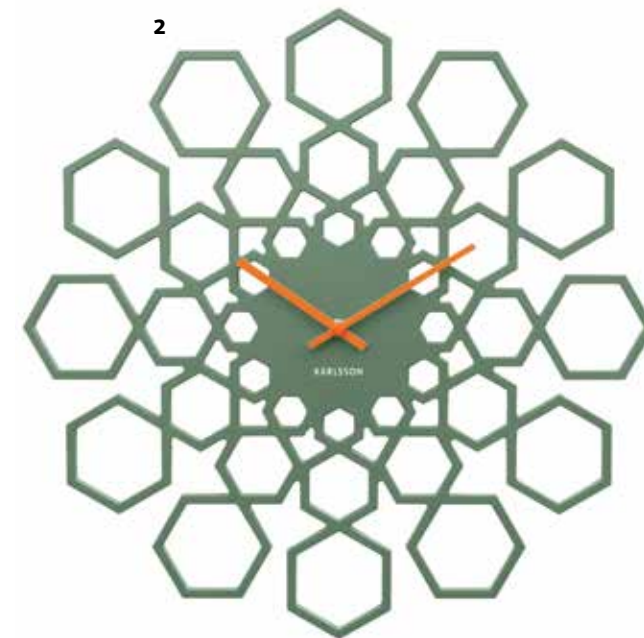
Questa è la stanza della fantasia, della vitalità e dell'allegria: attraverso i complementi, stimola la creatività dei più piccoli e racconta la personalità dei tuoi ragazzi.



Valentina Fazio
Product Buyer

When designing our accessories, colour and form are essential factors, as is the safety of the objects used to furnish our kids' bedrooms. Among Idea's many characteristics, the most important is quality.

Nel design dei nostri complementi, colore e forma sono fondamentali, ma anche la sicurezza di oggetti che andranno ad arredare le nostre camerette è fondamentale. Tra le tante doti di Idea c'è prima di tutto la qualità.



1. JL1103FX101 "Rolling" table lamp with ceramic frame and lampshade in two different shades of green. Internally adjustable to modulate the intensity of the light. H. 31cm. x ø 26cm. Light: 1XE27-220W. / Lampada da tavolo "Rolling" con struttura e paralume in ceramica verde bi-color. Internamente girevole per modulare l'intensità della luce. H. 31cm. x ø 26cm. Luce: 1XE27-220W
2. JW5096EX94 "Esagoni" clock in green mdf Ø 48cm. / Orologio "Esagoni" in mdf verde Ø 48cm. -
3. JT1427WX317 "Positano" Carpet 160x230 cm. Composition 100% Cotton Hand Made. Look shaved. Backing textile. Total thickness 0,4 cm. / Tappeto "Positano" 160x230 cm. Composizione: 100% Cotone realizzato a mano. Aspetto rasato. Fondo tessile. Spessore totale 0,4 cm.



4. JK5414SX118 "Set of 3 "Matrioska" hand-turned ceramic décor. Large H. 22cm. x ø 12cm. Medium H. 17cm. x ø 10cm. Small H. 14cm. x ø 9cm. / "Set 3 "Matrioska" decor in ceramica tornita a mano. Large H. 22cm. x ø 12cm. Medium H. 17cm. x ø 10cm. Small H. 14cm. x ø 9cm. - **5. JP0016EX78** "Martina" fabric pouffe in turquoise 45x45 cm. Pouf "Martina" in tessuto turchese 45x45x45 cm. - **6. JK5402ZX88** "S" ceramic décor letter lacquered in white H. 32cm. x W. 32cm. x D. 10cm. / Lettera decor "S" in ceramica smaltata bianco H. 32cm. x L. 32cm. x P. 10cm. - **7. JK5403EX78** "M" ceramic décor letter lacquered in turquoise H. 25cm. x W. 25cm. x D. 10cm. / Lettera decor "M" in ceramica smaltata turchese H. 25cm. x L. 25cm. x P. 10cm. - **8. JK5404MX78** "B" ceramic décor letter lacquered in orange H. 25cm. x W. 25cm. x D. 10cm. / Lettera decor "B" in ceramica smaltata arancio H. 25cm. x L. 25cm. x P. 10cm.

Plants... for sweet dreams!

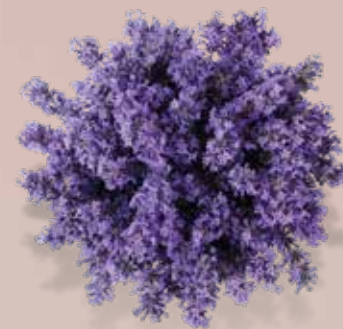
Plants can be selected for the kids' bedroom that help purify the air, but which can also relax young children thanks to their beautiful fragrances.

Evergreens such as the Pothos and Aloe, described earlier in the kitchen section, are also the perfect solution for these environments, and similarly to the most lively space in the house, we recommend flowering, fragrant plants.

LE PIANTE... PER FARE SOGNI D'ORO!

Per la stanza dei ragazzi si possono scegliere piante che contribuiscono a rendere l'aria più pura, ma anche a rilassare i più piccoli grazie alla loro fragranza.

Sempreverdi come il Pothos e l'Aloe, presentati nel verde consigliato per la cucina, si rivelano perfetti anche in questi ambienti, ma anche per lo spazio più vivace di tutta la casa, consigliamo piante fiorite e profumate.



It reminds us of the smell of our grandmothers' wardrobes and is perfect for helping children rest: **Lavender**! This plant, which also wards off mosquitoes, grows quickly, is highly resistant and perfectly decorates the room to help lift your mood. Lavender loves dry, stony soil, so remember to lay some gravel on the base of your vase.

*Ricorda il profumo degli armadi delle nonne ed è ottima per facilitare il riposo dei bambini: è la **Lavanda**! Questa pianta, che protegge anche dalle zanzare, cresce molto, è resistente e decora alla perfezione portando sollievo.*

Alla lavanda piace il terreno secco e pietroso, quindi ricorda di mettere uno strato di ghiaia in fondo al suo vaso.



Jasmine is well known for its marvellous, sweet perfume, its relaxing properties help to reduce anxiety and stress and therefore improve the quality of sleep. What more could you want?

*Il **Gelsomino** è conosciuto per il suo meraviglioso, dolce profumo, le sue proprietà rilassanti servono a ridurre ansia e stress e dunque a migliorare la qualità del sonno. Meglio di così?*

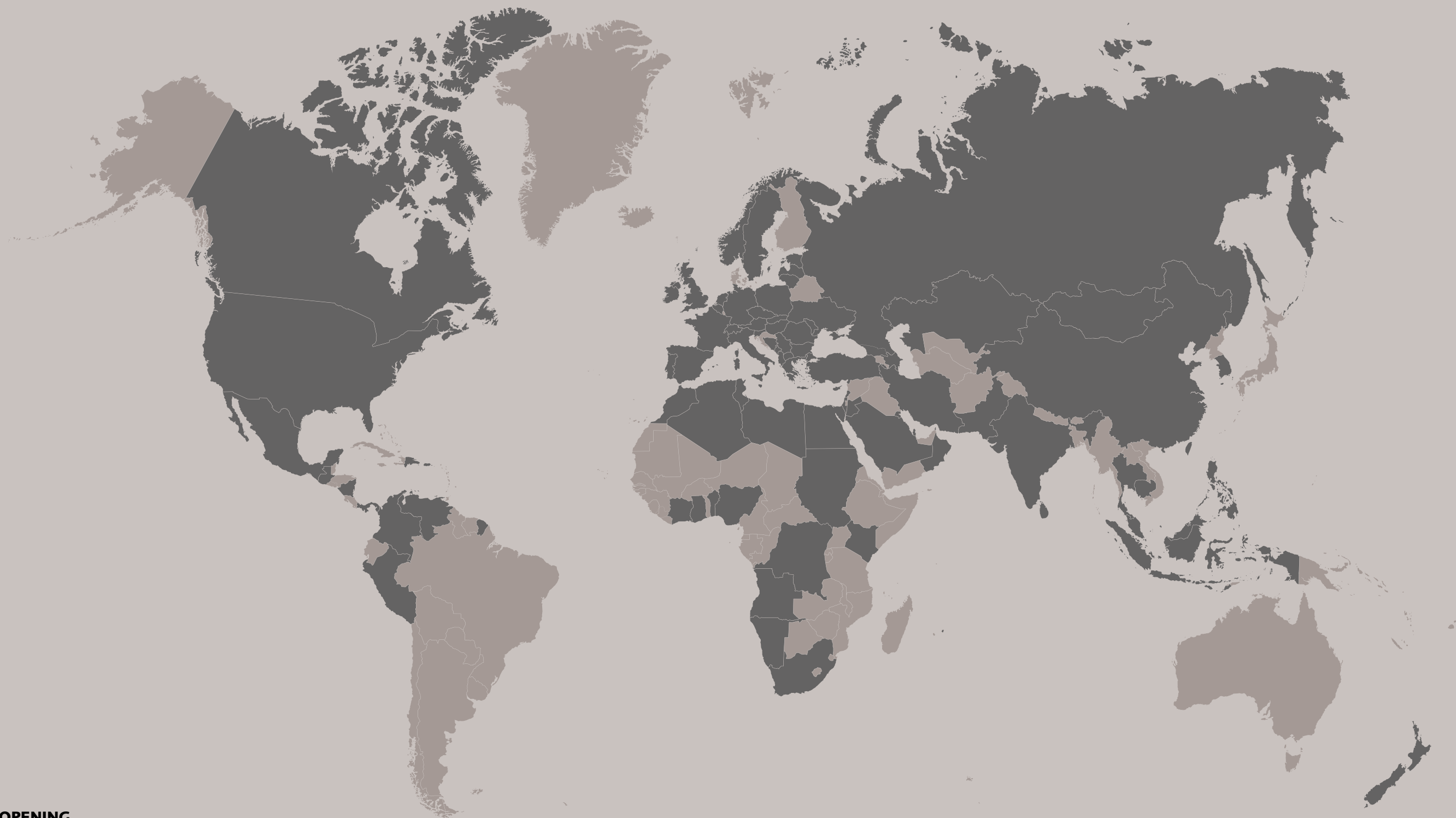


The **Peace Lily** is a plant that induces sleep, it helps purify the air and adds a touch of delicacy and elegance to the room. It should be positioned in a warm corner with minimal exposure to sunlight and should preferably be watered with distilled water. Its soil should be nourished with soluble fertilisers.

*Il **Giglio della Pace** è tra le piante che conciliano il sonno, contribuisce alla purificazione degli ambienti e porta un tocco di delicatezza ed eleganza nell'ambiente. Va posizionato in un angolo caldo in cui non arrivi molta luce, innaffiato preferibilmente con acqua distillata e il suo terriccio va nutrito con fertilizzanti solubili.*

WE ARE DISTRIBUTED IN 99 COUNTRIES

SIAMO DISTRIBUITI IN 99 PAESI



NEW OPENING

ALGERIA - Oran



CINA - Beijing



CINA - Xian



CINA - Shanghai



EGITTO - Cairo



FRANCIA - Brest



GIORDANIA - Amman



KENYA - Nairobi



LIBANO - Beirut



RUSSIA - Moscow



Notes



DUBAI
MEXICO CITY
MADRID
MOSCOW
SHANGHAI



BEDROOMS | KIDS ROOMS | MODERN AND CLASSIC KITCHENS | LIVING ROOMS | OFFICES | CONTRACTS | MINI-APARTMENTS

Colombini Casa is Italian design at an accessible price, the ideal choice for home furniture. Quality, versatility and originality are the essential characteristics of our modular system. Unlimited combination possibilities that will answer your every need for space and style. Colombini Casa chooses innovative materials and colors, a variety of decorative elements that make your space a unique one.

COME TO OUR SHOWROOM
FOR A FREE CONSULTATION
OR DISCOVER OUR COLLECTIONS
ON WWW.COLOMBINICASA.COM

colombinicasa.com



 **COLOMBINI CASA**
ITALIAN DESIGN, DESIGNED FOR YOU